



Dane techniczne

Załącznik do instrukcji obsługi pomp zatapialnych **PZM**

100 PZM 10,0/K-4

100 PZM 12,5/K-4

edycja: **2017r.**

Pompy PZM

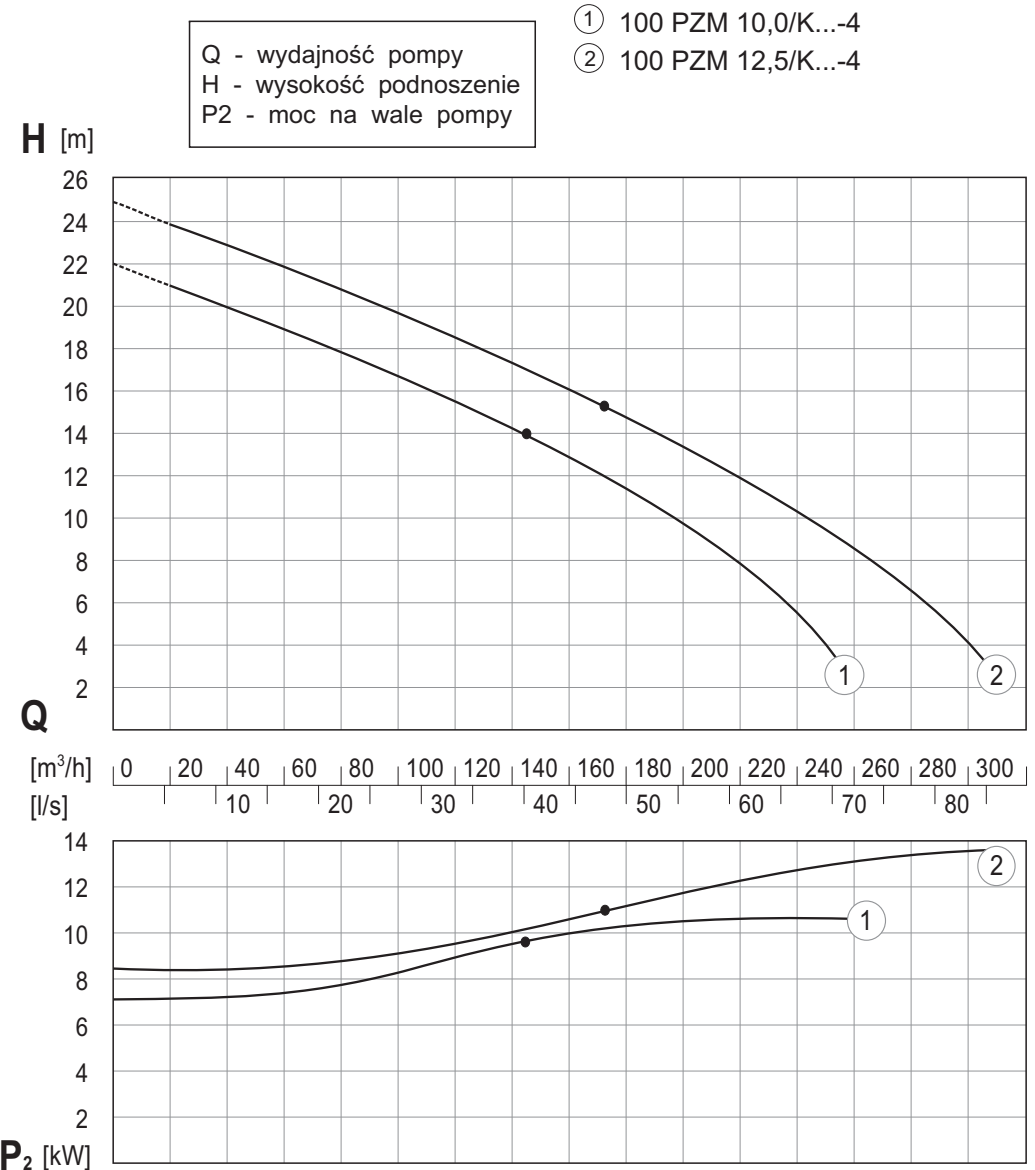
100 PZM 10,0/K-4

100 PZM 12,5/K-4

Tabela 1z. Dane techniczne pomp

TYP POMPY		100 PZM 10,0/K-4	100 PZM 12,5/K-4
WYDAJNOŚĆ POMPY -optymalna -zakres pracy	m ³ /h	145,0 20,0 do 240,0	172,4 20,0 do 300,0
WYSOKOŚĆ PODNOSZENIA -optymalna -zakres pracy	m	14,0 20,5 do 4,0	15,4 24,0 do 4,0
MOC SILNIKA	kW	10,0	12,5
PRĘDKOŚĆ OBROTOWA	min ⁻¹	1455	1455
NAPIĘCIE ZASILANIA ZNAM.	V	400	400
PRĄD ZNAMIONOWY	A	20,3	22,7
CZĘSTOTLIWOŚĆ ZNAM.	Hz	50	50
KLASA IZOLACJI		F	F
STOPIEŃ OCHRONY		IP 68	IP 68
WSPÓŁCZYNNIK MOCY cos ϕ		0,84	0,89
ŚREDN. PRZEWODU TŁOCZ.	mm	100	100
PRZELOT WIRNIKA	mm	85	85
ŚREDNICA WIRNIKA	mm	260	270
MASA AGREGATU bez przewodu elektr.	kg	148	200
MASA AGREGATU z przewodem elektr.	kg	154	206
IŁOŚĆ OLEJU w komorze olejowej	l	4,5	4,5

Rys.1z. Charakterystyka statyczna i energetyczna agregatów pompowych

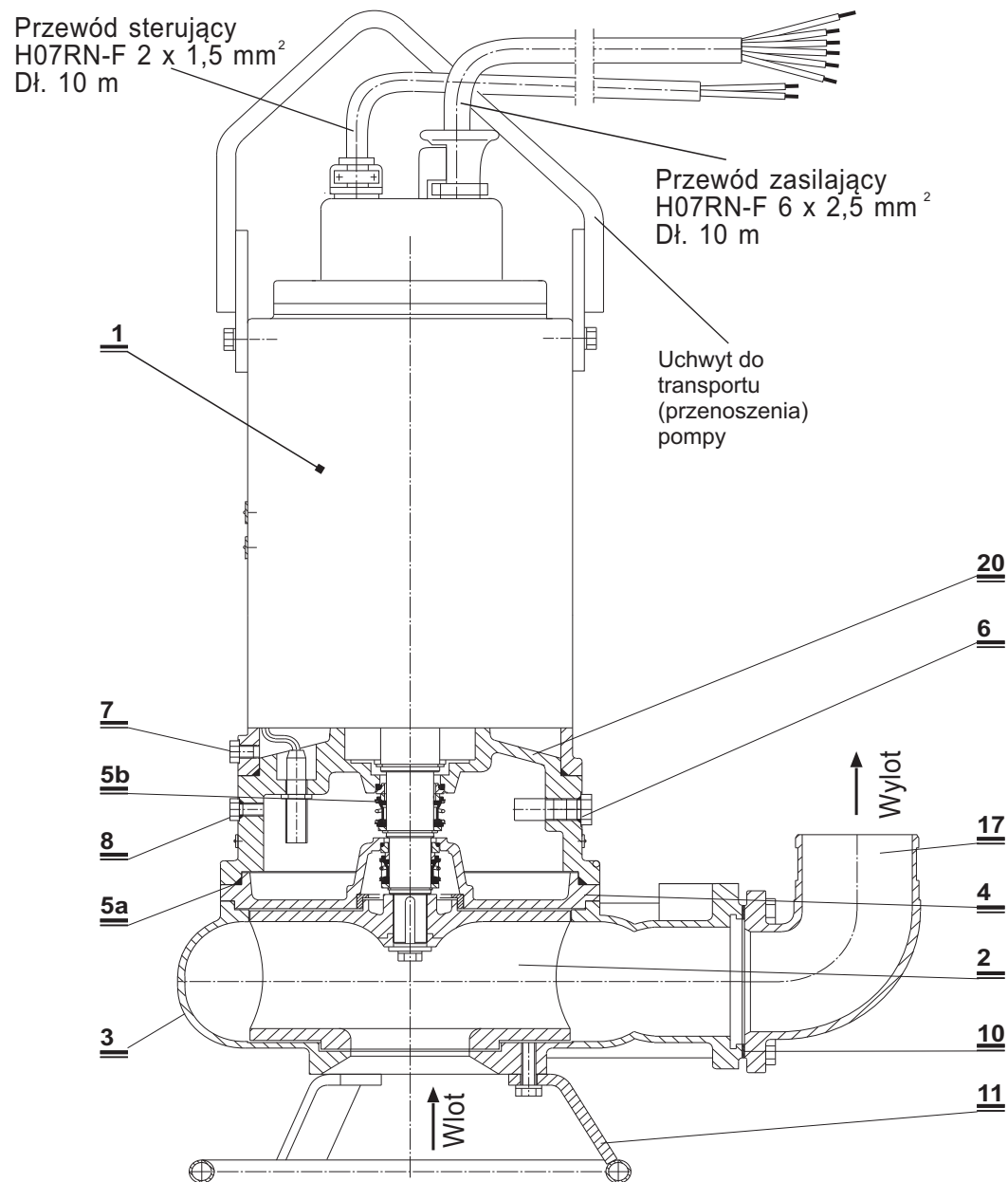


Uwaga

Stosowanie pompy niezgodne z charakterystyką techniczną podaną w tabeli może być przyczyną uszkodzenia bądź zmniejszenia trwałości agregatu oraz powoduje utratę praw gwarancyjnych.

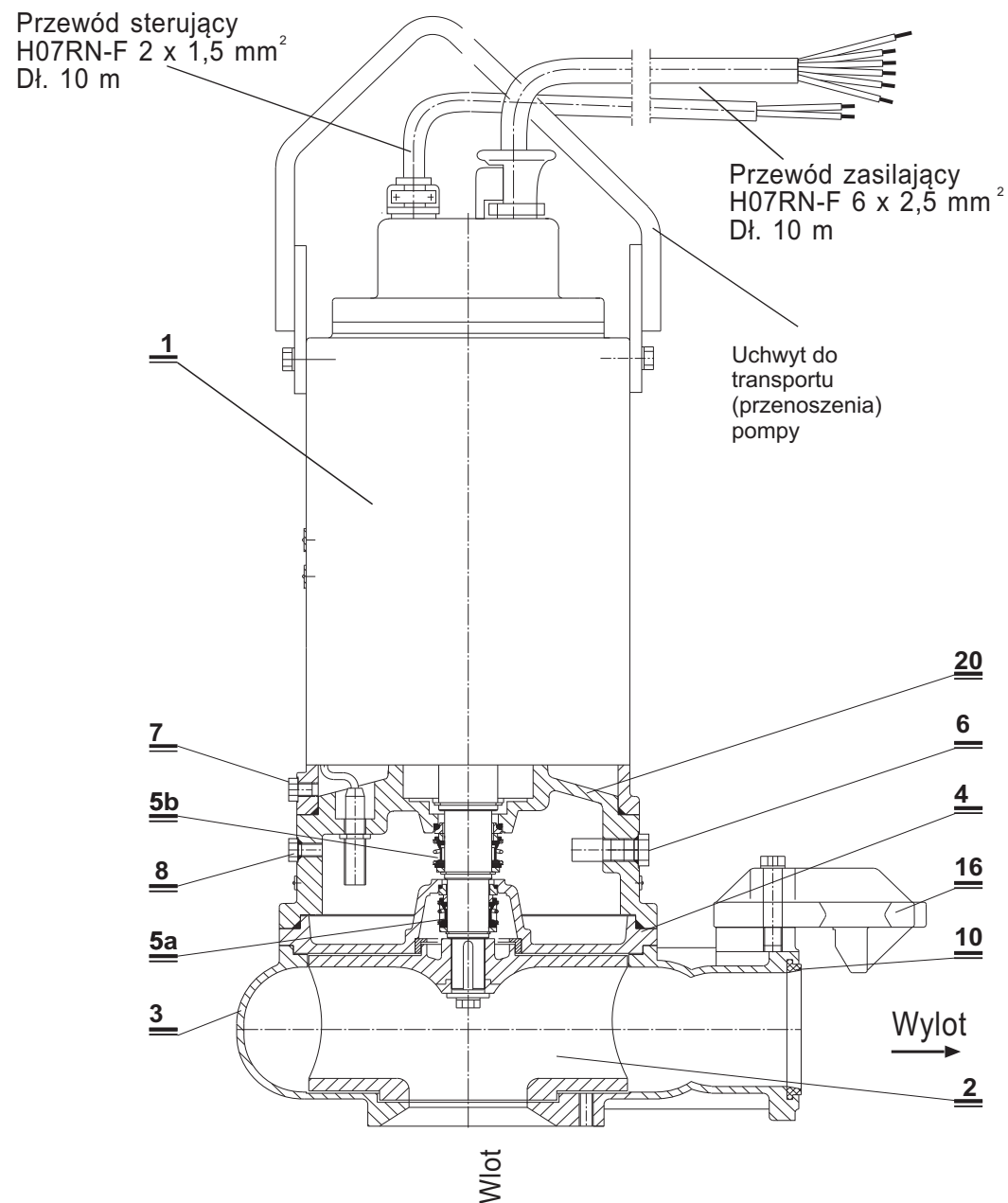
P₂ [kW]

Rys.2z. Budowa pomp typu 100 PZM .../K...-4 (przenośnych - ze stojakiem)



Pozycje zużywające się oznaczono *dostarczane jako części zamienne

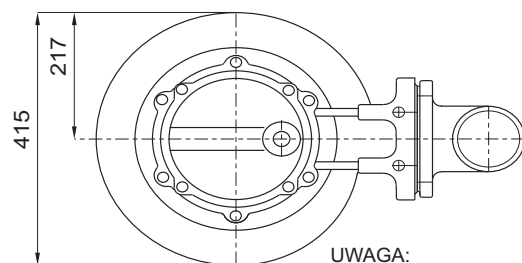
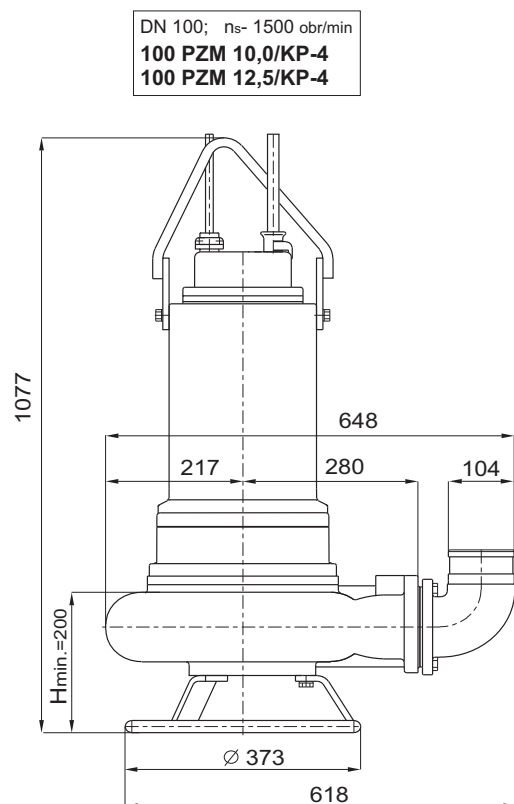
Rys.3z. Budowa pomp typu 100 PZM .../K...-4 (stacjonarnych - z zaczepem)



1. Silnik elektryczny
2. Wirnik pompy *
3. Korpus pompy *
4. Tarcza uszczelnienia z pierścieniem uszczelniającym *
- 5a. Uszczelnienie mechaniczne - para cierna węgiel krzem / węgiel krzem *
- 5b. Uszczelnienie mechaniczne - para cierna węgiel / węgiel krzem *
6. Korek wlewu oleju
7. Korek kontrolny silnika
8. Korek spustowy
10. Uszczelka *
16. Zaczep
20. Obudowa łożysk

Pozycje zużywające się oznaczono* dostarczane jako części zamienne

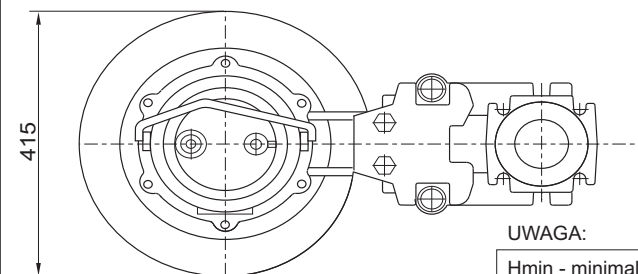
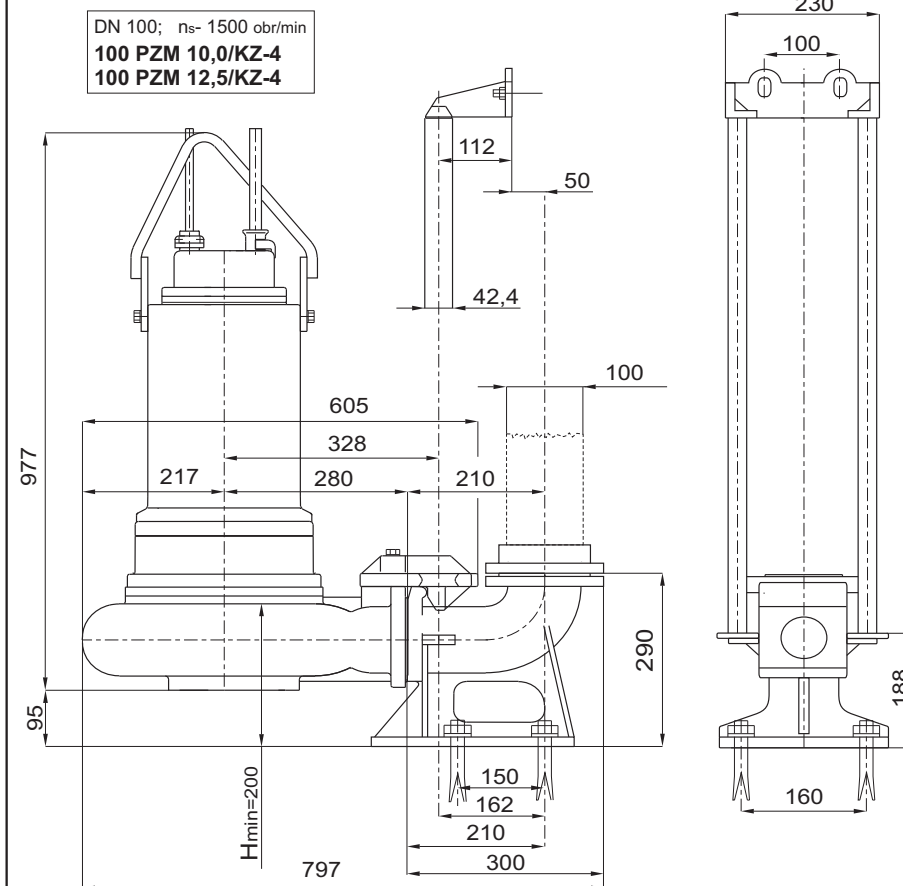
Rys.4z. Wymiary pomp typu 100 PZM .../K...-4 (przełożonych - ze stojakiem)



UWAGA:

Hmin - minimalny poziom zatopienia pompy

Rys.5z. Wymiary pomp 100 PZM .../K...-4 (stacjonarnych z zaczepem)



UWAGA:

Hmin - minimalny poziom zatopienia pompy