



Dane techniczne

Załącznik do instrukcji obsługi pomp zatapialnych **PZM**

NURT 100 PZM 2,2/K-4

NURT 100 PZM 3,0/K-4

Pompy PZM

NURT 100 PZM 2,2/KZ-4
NURT 100 PZM 3,0/KZ-4

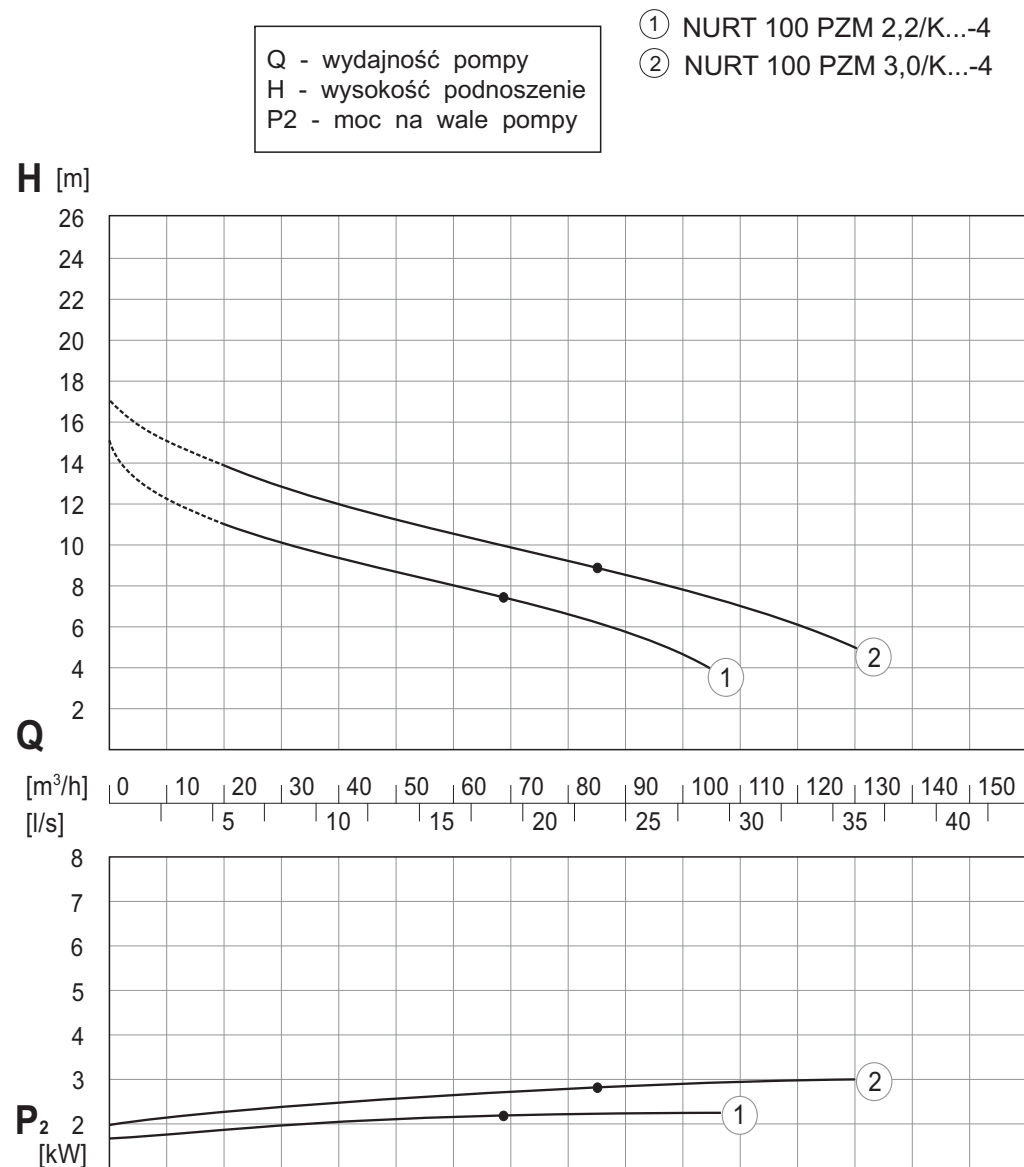
Tabela 1z. Dane techniczne pomp

TYP POMPY		NURT 100 PZM 2,2/K-4	NURT 100 PZM 3,0/K-4
WYDAJNOŚĆ POMPY -optymalna -zakres pracy	m ³ /h	69,5 20,0 do 95,0	85,0 20,0 do 120,0
WYSOKOŚĆ PODNOSZENIA -optymalna -zakres pracy	m	7,5 11,5 do 4,0	9,0 13,5 do 6,0
MOC SILNIKA	kW	2,2	3,0
PRĘDKOŚĆ OBROTOWA	min ⁻¹	1420	1420
NAPIĘCIE ZASILANIA ZNAM.	V	400	400
PRĄD ZNAMIONOWY	A	4,8	6,5
CZĘSTOTLIWOŚĆ ZNAM.	Hz	50	50
KLASA IZOLACJI		F	F
STOPIEŃ OCHRONY		IP 68	IP 68
WSPÓŁCZYNNIK MOCY cos ϕ		0,82	0,81
ŚREDN. PRZEWODU TŁOCZ.	mm	100	100
PRZELOT WIRNIKA	mm	70	70
ŚREDNICA WIRNIKA	mm	200	212
MASA AGREGATU bez przewodu elektr.	kg	66	67
MASA AGREGATU z przewodem elektr.	kg	70	71
ILOŚĆ OLEJU w komorze olejowej	l	1,5	1,5

Uwaga

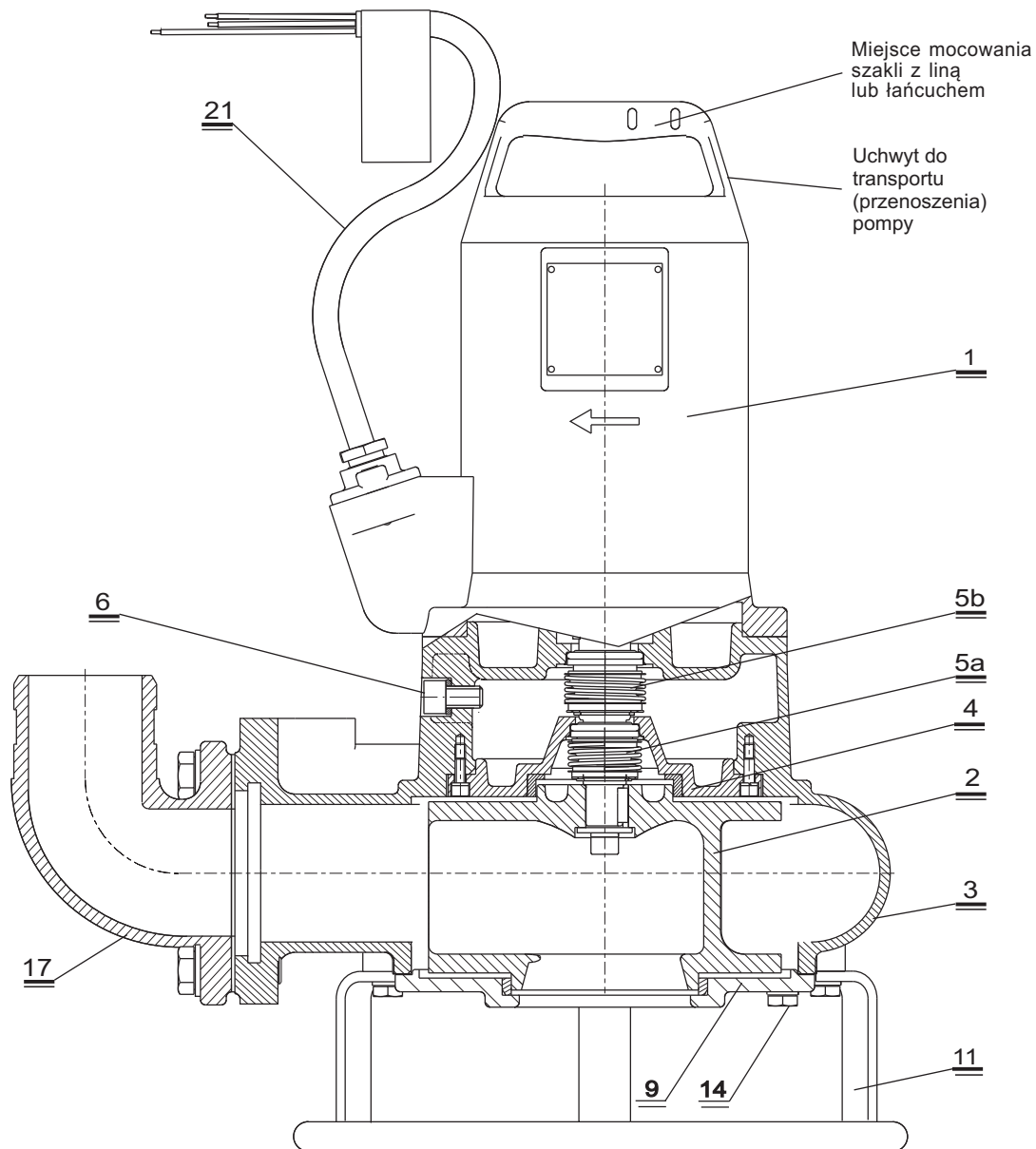
Stosowanie pompy niezgodne z charakterystyką techniczną podaną w tabeli może być przyczyną uszkodzenia bądź zmniejszenia trwałości agregatu oraz powoduje utratę praw gwarancyjnych.

Rys.1z. Charakterystyka statyczna i energetyczna agregatów pompowych



Rys.2z. Budowa pomp typu NURT 80 PZM... /KP-4 (przenośnych - ze stojakiem)

NURT 100 PZM 2,2/KP-4
NURT 100 PZM 3,0/KP-4

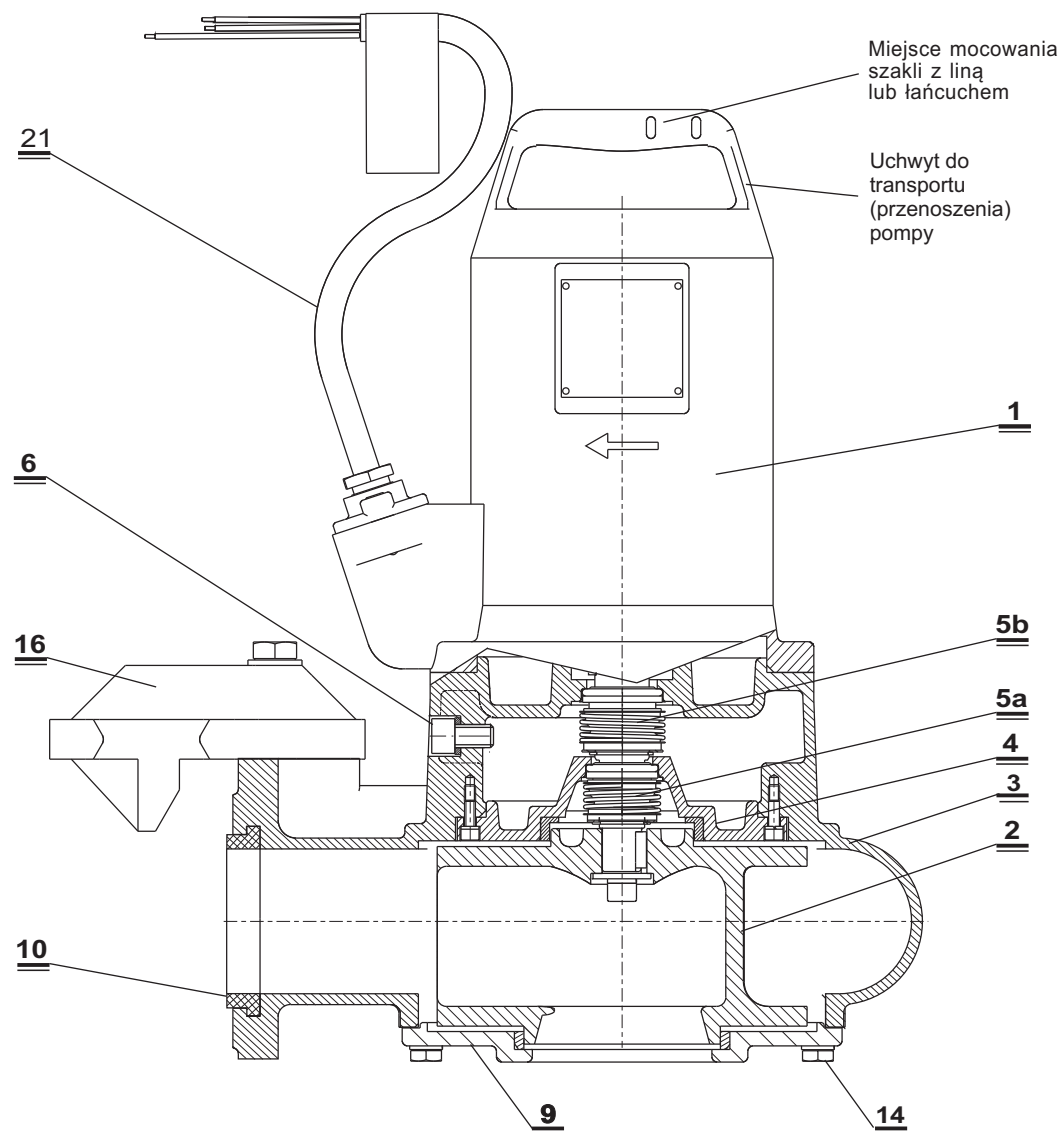


1. Silnik elektryczny
2. Wirnik pompy *
3. Korpus pompy *
4. Tarcza uszczelnienia z pierścieniem uszczelniającym *
- 5a. Uszczelnienie mechaniczne - para twarda węgiel / węgiel krzemowy *
- 5b. Uszczelnienie mechaniczne para twarda węgiel / węgiel krzemowy *
6. Korek wlewu oleju
9. Pokrywa wlotowa *
11. Stojak *
14. Śruby mocujące pokrywy wlotowej
17. Króciec *
21. Przewód zasilający *

Pozycje zużywające się oznaczono* dostarczane jako części zamienne

Rys.3z. Budowa pomp typu NURT ... /KZ-4 (stacjonarnych - z zaczepem)

NURT 100 PZM 2,2/KZ-4
NURT 100 PZM 3,0/KZ-4

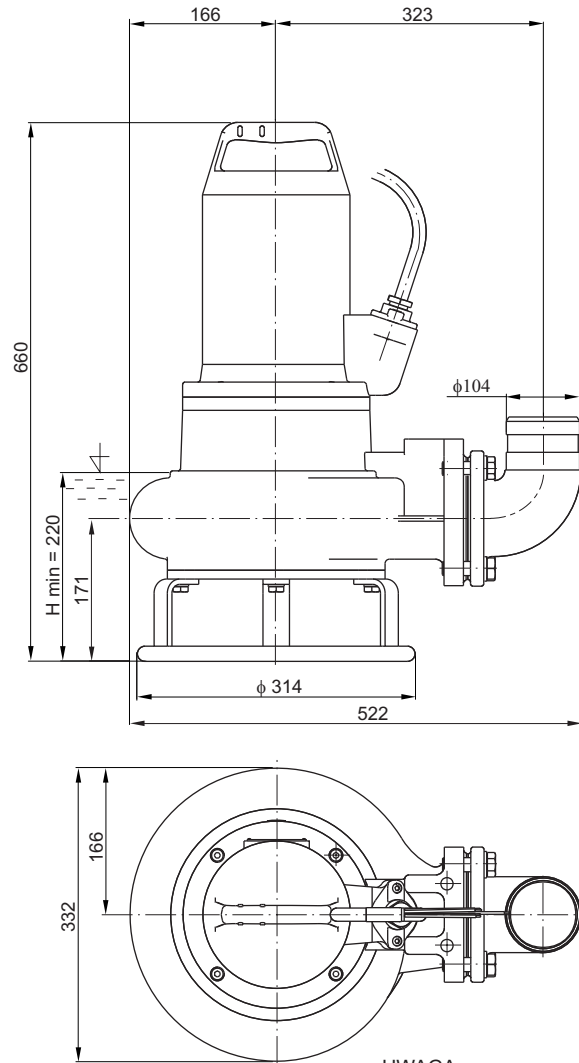


1. Silnik elektryczny
2. Wirnik pompy *
3. Korpus pompy *
4. Tarcza uszczelnienia z pierścieniem uszczelniającym *
- 5a. Uszczelnienie mechaniczne - para cierna węgiel krzem / węgiel krzem *
- 5b. Uszczelnienie mechaniczne - para cierna węgiel / węgiel krzem *
6. Korek wlewu oleju
9. Pokrywa wlotowa *
10. Uszczelka *
14. Śruby mocujące pokrywy wlotowej
16. Zaczep *
21. Przewód zasilający *

Pozycje zużywające się oznaczone * dostarczane jako części zamienne

Rys.4z. Wymiary pomp typu NURT 100 PZM... /KP-4 (przenośnych-ze stojakiem)

NURT 100 PZM 2,2/KP-4
NURT 100 PZM 3,0/KP-4

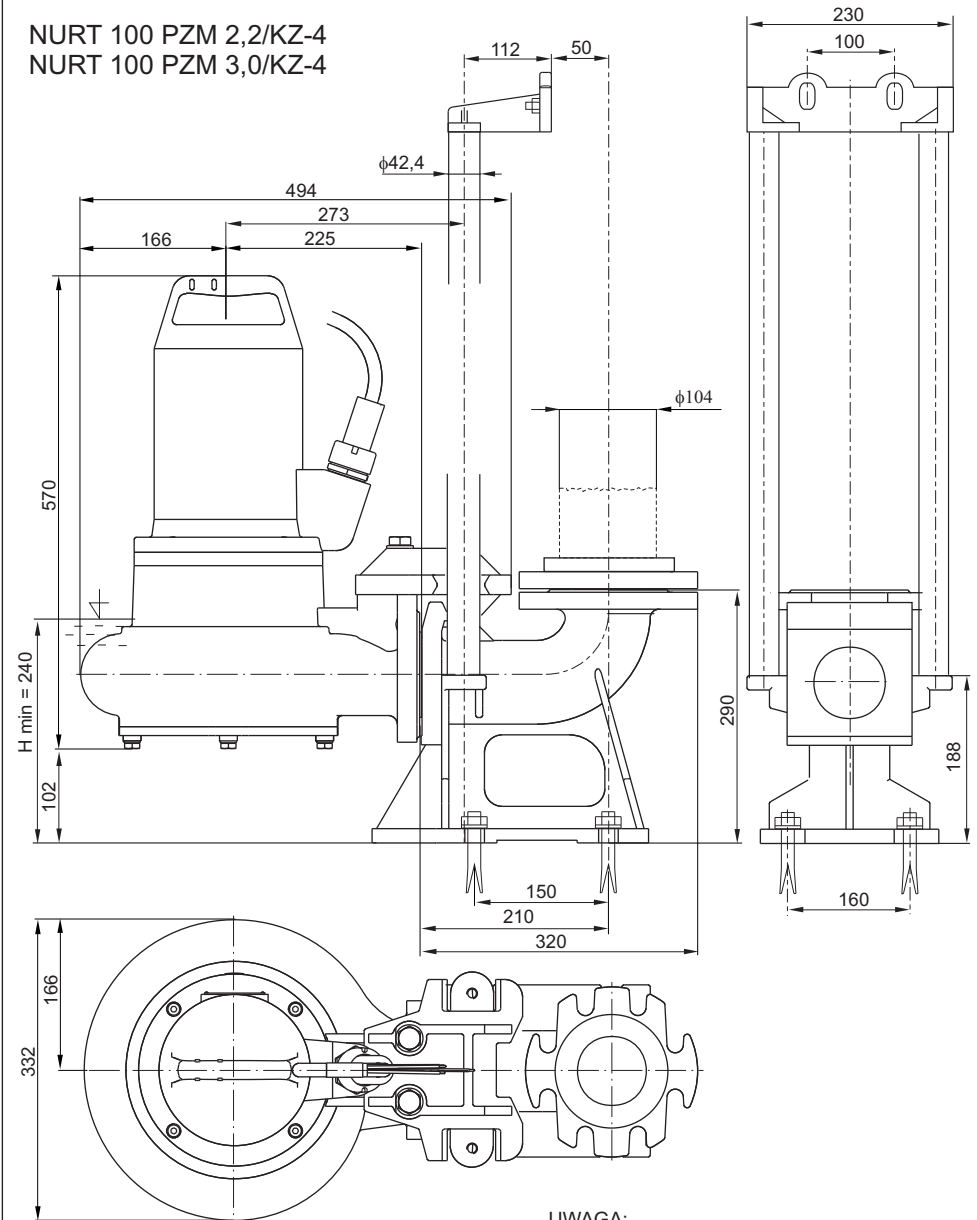


UWAGA:

Hmin - minimalny poziom zatopienia pompy

Rys.5z. Wymiary pomp typu NURT 100 PZM .. /KZ-4 (stacjonarnych z zaczepem)

NURT 100 PZM 2,2/KZ-4
NURT 100 PZM 3,0/KZ-4



UWAGA:

Hmin - minimalny poziom zatopienia pompy