



Karty katalogowe

Pompy zatapialne
o swobodnym przeplywie z wirnikiem otwartym

NURT 65 PZM/S-4

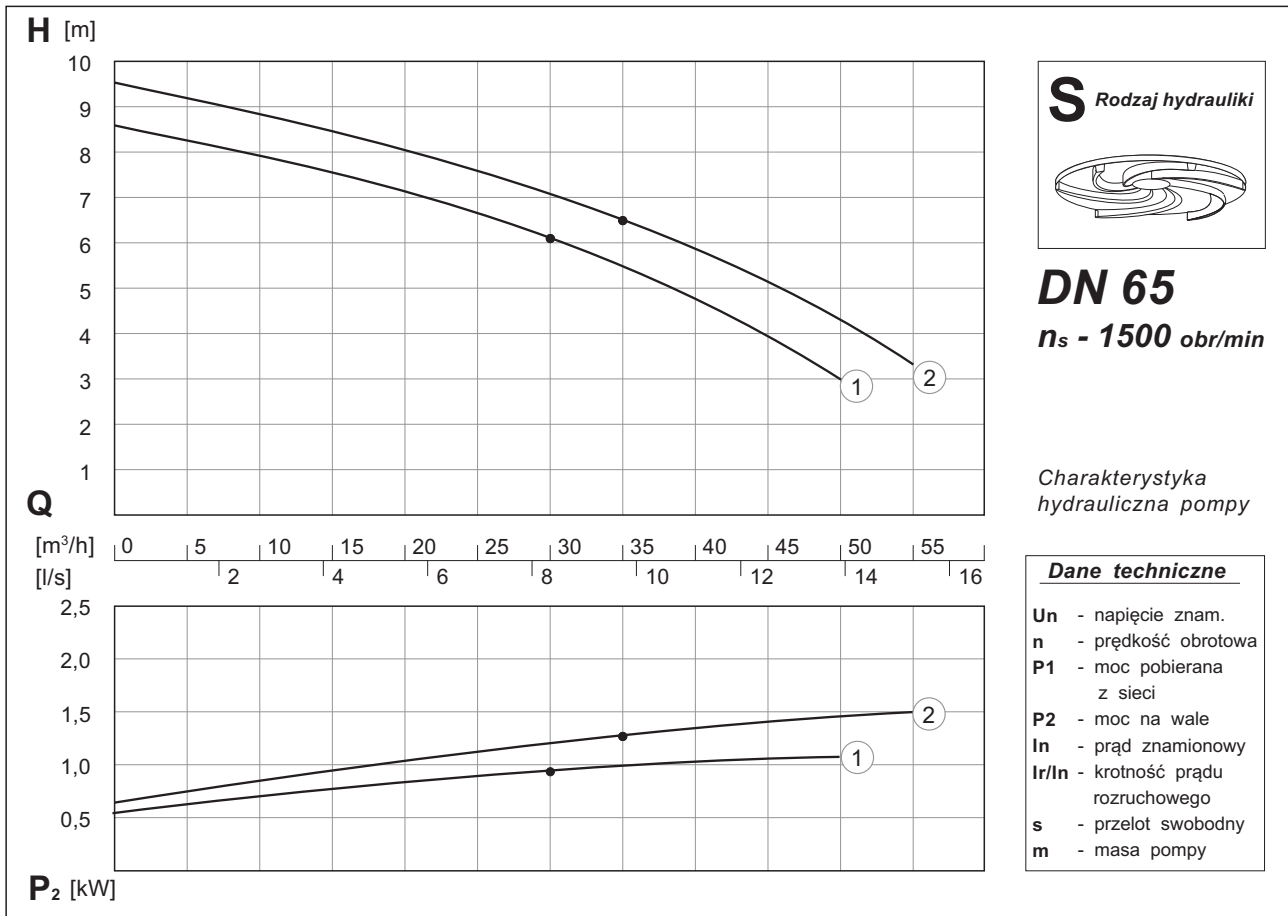
DN 65

n_s - 1500 obr/min

1,1 kW - 1,5 kW



Pompy o swobodnym przepływie z wirnikiem otwartym



Dane techniczno-eksploatacyjne

nr wykr.	Typ pompy	Zakres dostawy				Un [V]	n [min ⁻¹]	P ₁ / P ₂ [kW]	In [A]	Ir/In	s [mm]	m [kg]
		Poz.5 P lub Z	Poz.6 4	Poz.7 ○	Poz.8 ○ lub F							
①	NURT 65 PZM 1,1/S...-4/...	●	●	○	○	400	1415	1,48 / 1,10	2,7	4,7	50	45
②	NURT 65 PZM 1,5/S...-4/...	●	●	○	○	400	1420	1,94 / 1,50	3,4	5,3	50	48

Zakres dostawy

Poz.0 Poz.1 **PZM** Poz.2 / Poz.3 Poz.4 Poz.5 = Poz.6 Poz.7 / Poz.8 = Poz.9

Uwaga!

- poszczególne pozycje opisane są w kodzie identyfikacyjnym
- zakres dostawy pompy obejmuje tylko zaznaczone opcje (●)
- z każdej pozycji kodu (od 5 do 9) należy wybrać tylko jedną opcję według schematu
- opcja standardowa (bez oznaczenia) - dana pozycja w kodzie pozostaje bez wpisu
- opcja dostępna w zakresie dostawy - należy uzupełnić kod o dany symbol

Schemat blokowy kodu identyfikacyjnego

Poz.0 - nazwa własna grupy pomp
 Poz.1 - średnica króćca tłocznego
 Poz.2 - moc silnika
 Poz.3 - rodzaj hydrauliki
 Poz.4 - wielkość wirnika
 Poz.5 - wersja instalacyjna pompy
 Poz.6 - symbol prędkości obr. silnika
 Poz.7 - rodzaj silnika
 Poz.8 - zakończenie przewodu zasilającego
 Poz.9 - wykonanie materiałowe i wyposaż.

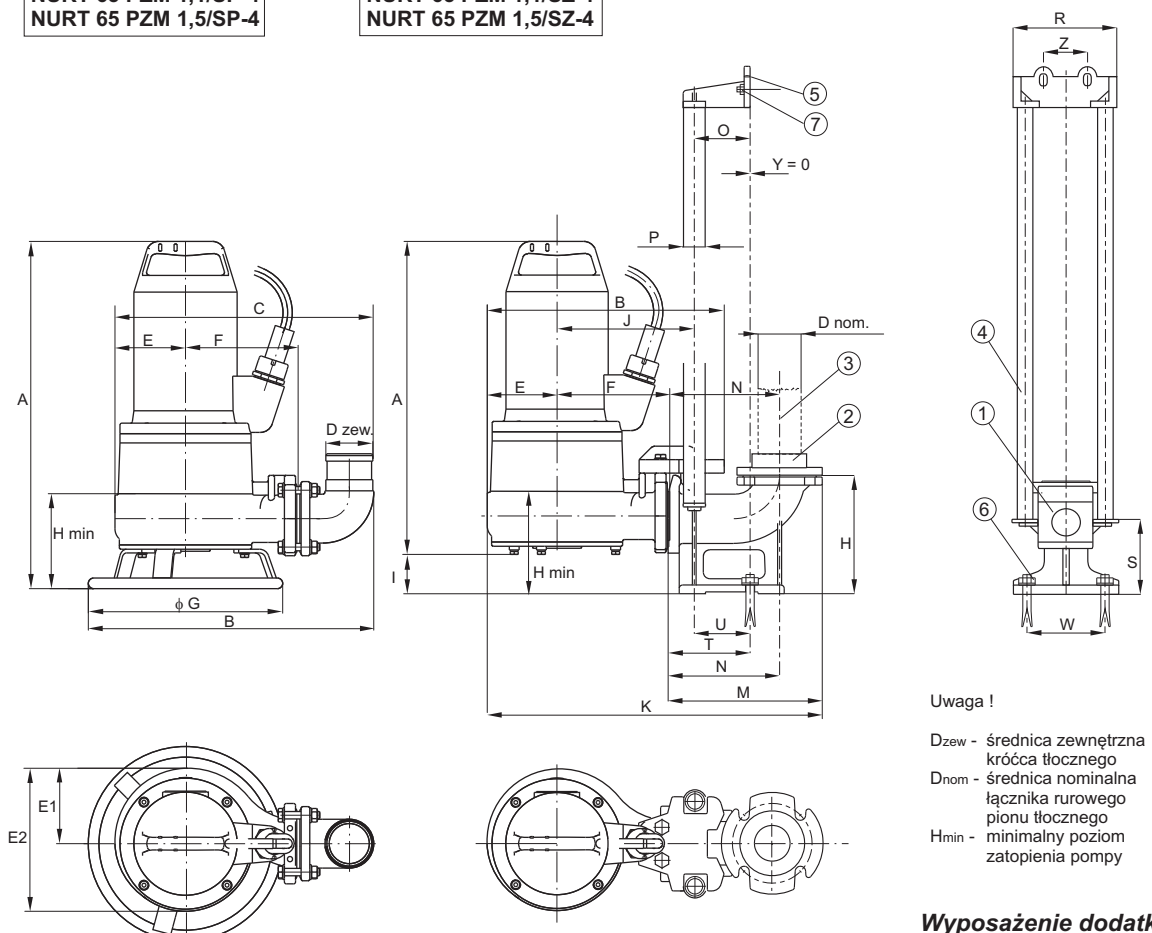
Wymiary gabarytowe i montażowe pomp patrz strona 66



<p>Rodzaj hydrauliki</p> <p>S </p>	<p>Pompy w wersji</p> <p>- przenośnej</p> <p>- stacjonarnej</p>	<p>DN 65</p> <p>$n_s - 1500 \text{ obr/min}$</p>
---	--	--

DN 65; $n_s - 1500 \text{ obr/min}$
NURT 65 PZM 1,1/SP-4
NURT 65 PZM 1,5/SP-4

DN 65; $n_s - 1500 \text{ obr/min}$
NURT 65 PZM 1,1/SZ-4
NURT 65 PZM 1,5/SZ-4



Uwaga !

Dzew - średnica zewnętrzna króćca tłocznego
D_{nom} - średnica nominalna łącznika rurowego pionu tłocznego
H_{min} - minimalny poziom zatopienia pompy

Wyposażenie dodatkowe

Dodatkowe wyposażenie do pompy DN 65 w wersji stacjonarnej	
1. Kolano stopowe	DN 65
2. Kołnierz żeliwny	G 2 1/2"
3. Łącznik rurowy	Rura 2,5" 76,1x4,50
4. Prowadnice rurowe	Rury 1" 33,7x3,25
5. Wspornik prowadnic	DN 65
6. Śruba kolana	M 12x160
7. Śruba wspornika	M 10x120

Wymiary pomp w wersji przenośnej

Typ pompy	Wymiary pompy									
	A	B	C	Dzew	E	E ₁	E ₂	F	G	H _{min}
DN 65; $n_s - 1500 \text{ obr/min}$										
NURT 65 PZM 1,1/SP-4	562	462	417	76	114	231	216	180	314	200
NURT 65 PZM 1,5/SP-4										

Wymiary pomp w wersji stacjonarnej

Typ pompy	Wymiary pompy								Wymiary kolana stopowego							Fundamenty				
	A	B	D _{nom}	H _{min}	I	J	K	M	H	N	O	P	R	S	T	U	W	W ₁	Y	Z
DN 65; $n_s - 1500 \text{ obr/min}$																				
NURT 65 PZM 1,1/SZ-4	511	387	65	230	54	220	580	282	190	190	85	33,7	180	145	125	85	90	-	0	70
NURT 65 PZM 1,5/SZ-4																				