



Dane techniczne

Załącznik do instrukcji obsługi pomp zatapialnych **PZM**

65 PZM 2,2/RP-4

65 PZM 2,2/RZ-4

Pompy PZM

65 PZM 2,2/RP-4

65 PZM 2,2/RZ-4

Tabela 1z. Dane techniczne pomp

TYP POMPY		65 PZM 2,2/RP-4	65 PZM 2,2/RZ-4
		WYDAJNOŚĆ POMPY -optymalna -zakres pracy	m ³ /h
WYSOKOŚĆ PODNOSZENIA -optymalna -zakres pracy	m	9,0 13,0 do 3,0	
MOC SILNIKA	kW	2,2	
PRĘDKOŚĆ OBROTOWA	min ⁻¹	1420	
NAPIĘCIE ZASILANIA ZNAM.	V	400	
PRĄD ZNAMIONOWY	A	4,8	
CZĘSTOTLIWOŚĆ ZNAM.	Hz	50	
KLASA IZOLACJI		F	
STOPIEŃ OCHRONY		IP 68	
WSPÓŁCZYNNIK MOCY cos ϕ		0,82	
ŚREDN. PRZEWODU TŁOCZ.	mm	75	
PRZELOT WIRNIKA	mm	-	
ŚREDNICA WIRNIKA	mm	200	
MASA AGREGATU bez przewodu elektr.	kg	56	54
MASA AGREGATU z przewodem elektr.	kg	60	58
ILOŚĆ OLEJU w komorze olejowej	l	0,75	

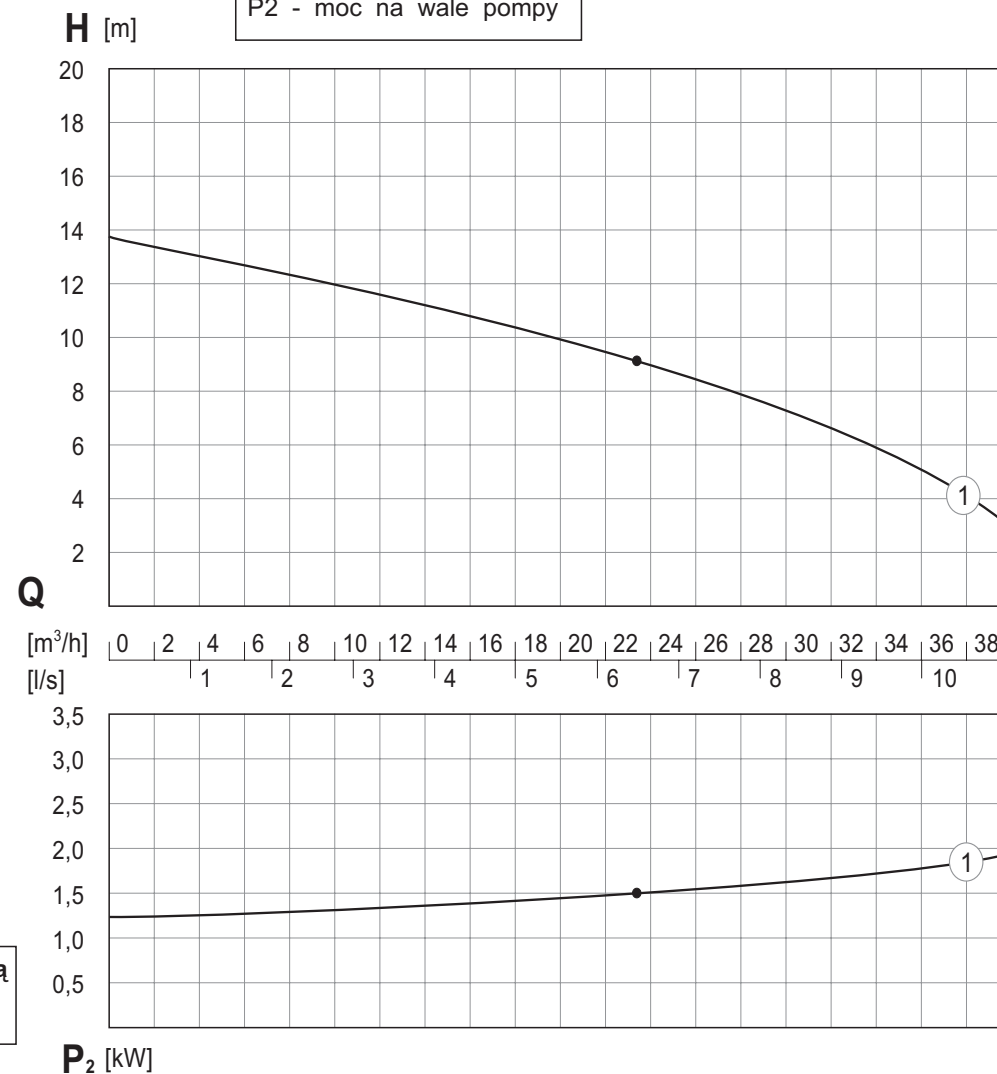
Uwaga

Stosowanie pompy niezgodne z charakterystyką techniczną podaną w tabeli może być przyczyną uszkodzenia bądź zmniejszenia trwałości agregatu oraz powoduje utratę praw gwarancyjnych.

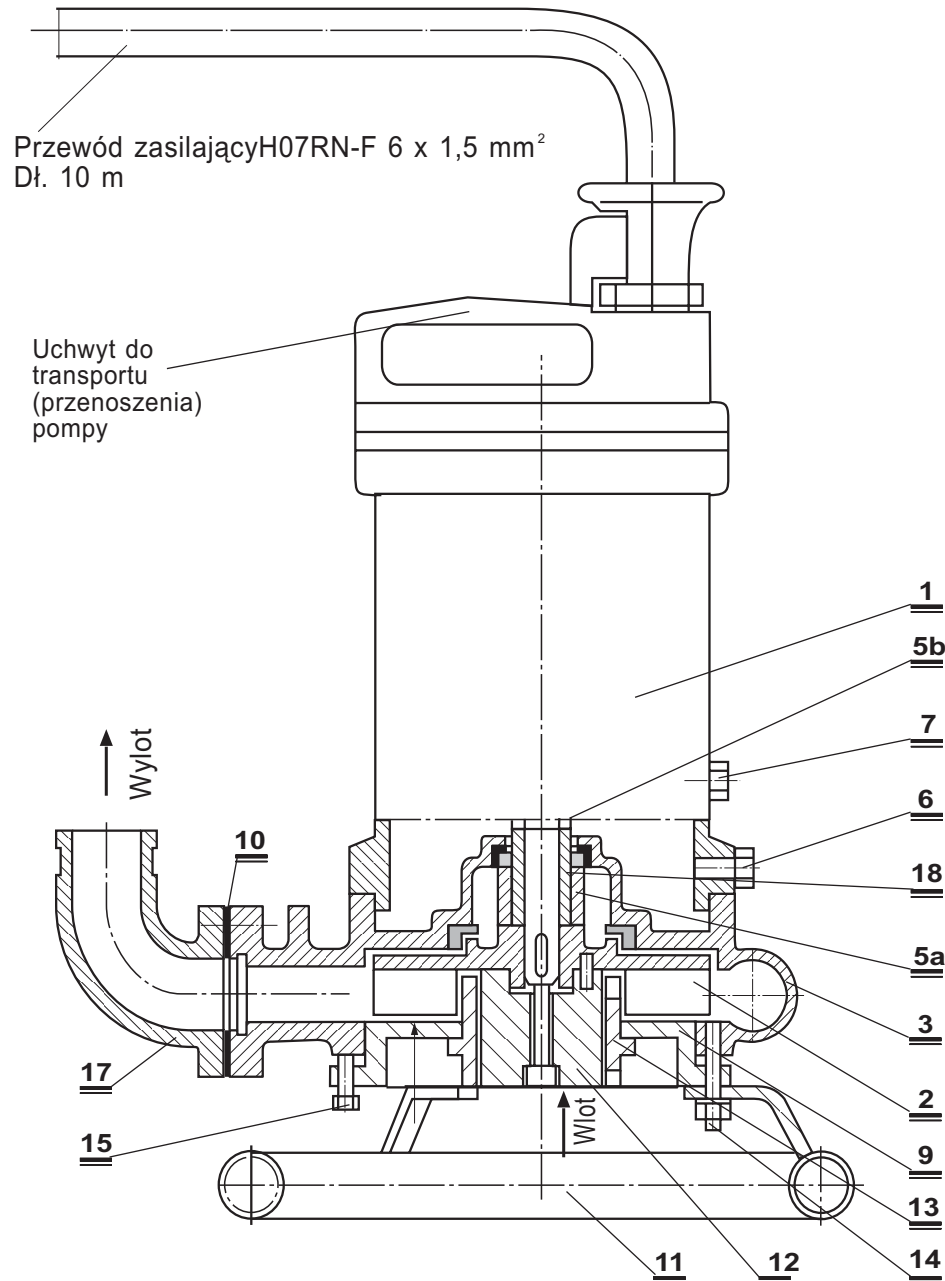
Rys.1z. Charakterystyka statyczna i energetyczna agregatów pompowych

① 65 PZM 2,2/R...-4

Q - wydajność pompy
H - wysokość podnoszenia
P₂ - moc na wale pompy



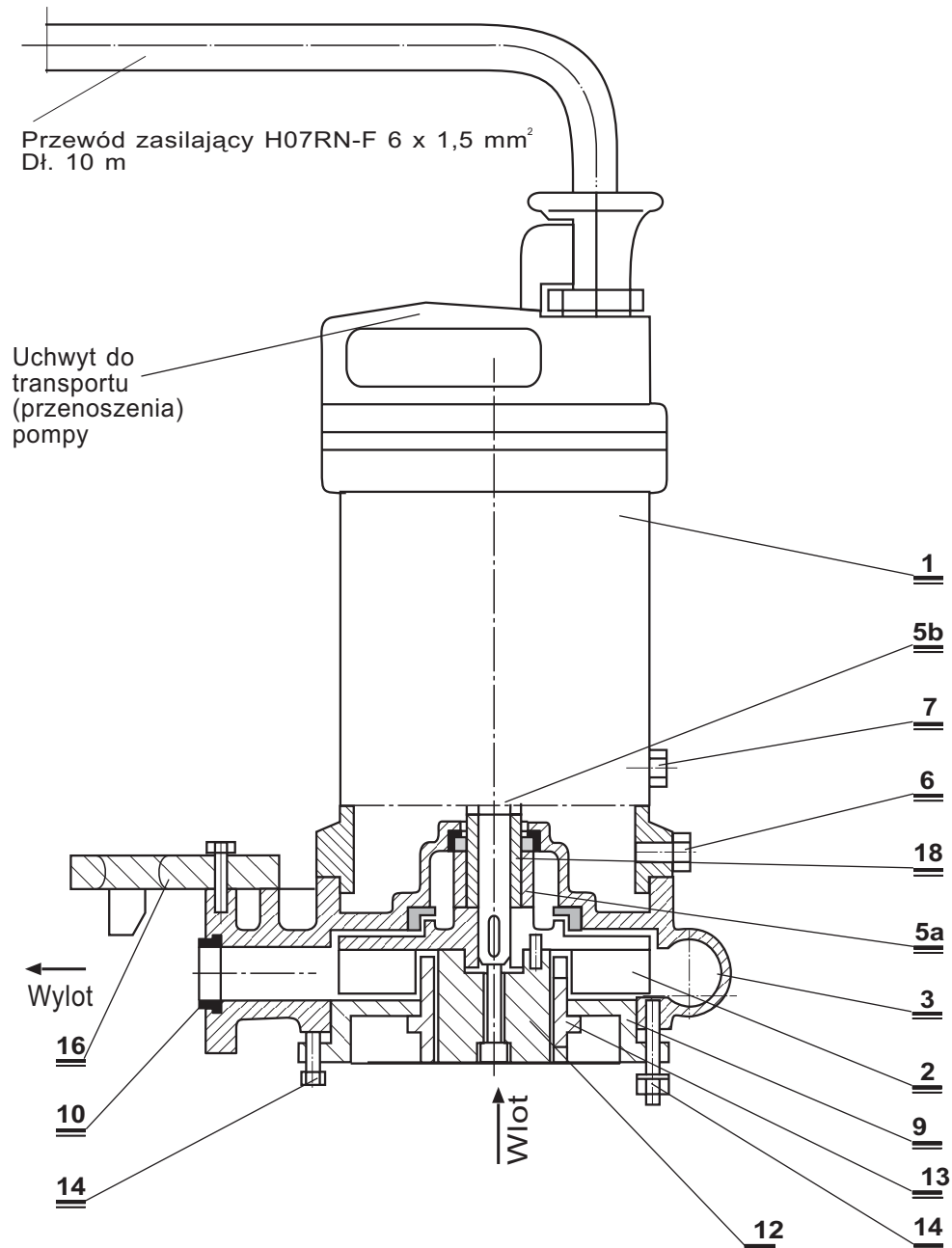
Rys.2z. Budowa pomp typu 65 PZM.../RP-4 (przenośnych - ze stojakiem)



1. Silnik elektryczny
2. Wirnik pompy *
3. Korpus pompy *
- 5a. Uszczelnienie mechaniczne - para cierna węgiel krzem / węgiel krzem *
- 5b. Pierścień uszczelniający wg. PN-66/M-86964 *
6. Korek wlewu oleju
7. Korek kontrolny silnika
8. Rozdrabniacz *
9. Pokrywa wlotowa *
10. Uszczelka *
11. Stojak
13. Tuleja rozdrabniacza *
14. Śruby mocujące pokrywy wlotowej
15. Śruby regulacyjne pokrywy wlotowej
17. Króciec
18. Tulejka ochronna *

Pozycje zużywające się oznaczono * dostarczane jako części zamienne

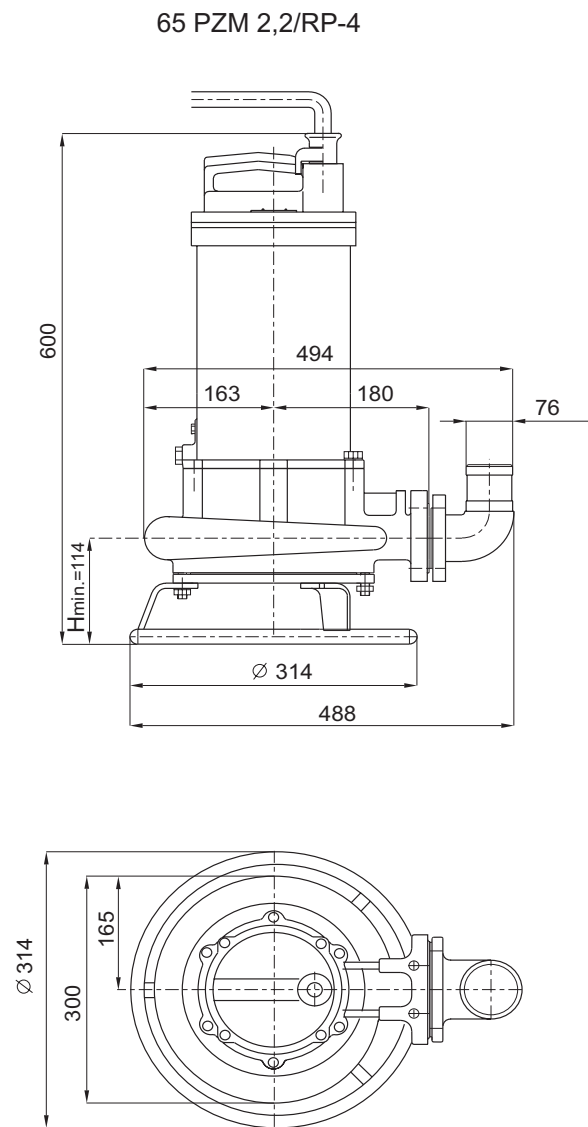
Rys.3z. Budowa pomp typu 65 PZM .../RZ-4 (stacjonarnych - z zaczepem)



1. Silnik elektryczny
2. Wirnik pompy *
3. Korpus pompy *
- 5a. Uszczelnienie mechaniczne - para cierna węgiel krzem / węgiel krzem *
- 5b. Pierścień uszczelniający wg. PN-66/M-86964 *
6. Korek wlewu oleju
7. Korek kontrolny silnika
9. Pokrywa wlotowa *
10. Uszczelka *
12. Rozdrabniacz *
13. Tuleja rozdrabniacza *
14. Śruby mocujące pokrywy wlotowej
15. Śruby regulacyjne pokrywy wlotowej
16. Zaczep
18. Tulejka ochronna *

Pozycje zużywające się oznaczono *dostarczane jako części zamienne

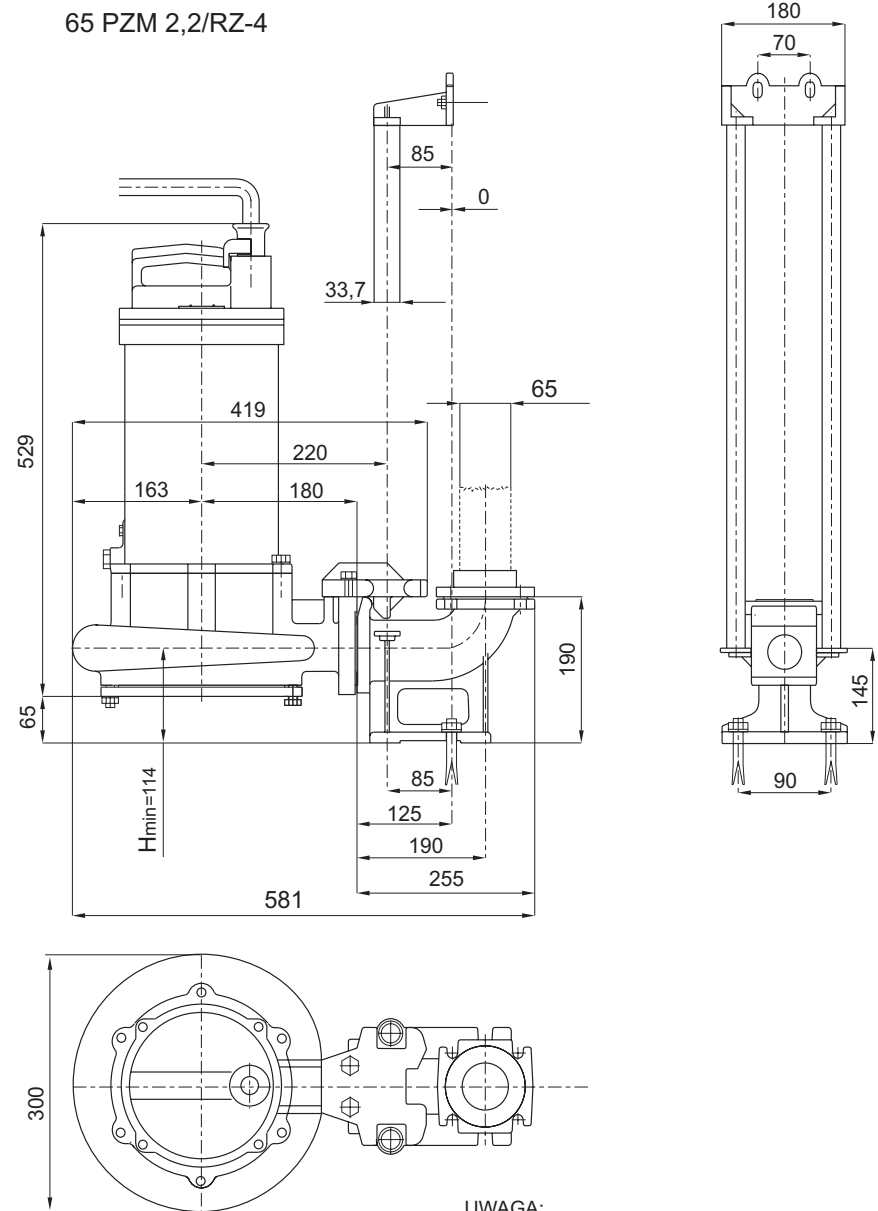
Rys.4z. Wymiary pomp typu 65 PZM .../RP-4 (przenośnych - ze stojakiem)



UWAGA:

Hmin - minimalny poziom zatopienia pompy

Rys.5z. Wymiary pomp 65 PZM .../RZ-4 (stacjonarnych z zaczepem)



UWAGA:

Hmin - minimalny poziom zatopienia pompy