

Dane techniczne

Załącznik do instrukcji obsługi pomp **PZM**

32 PZM 0,37/WT-4/W

32 PZM 0,37/WT-4JV/W

edycja: 2008r.

Pompy PZM

32 PZM 0,37/WT-4/W
32 PZM 0.37/WT-4JV/W

Tabela 1z. Dane techniczne pomp

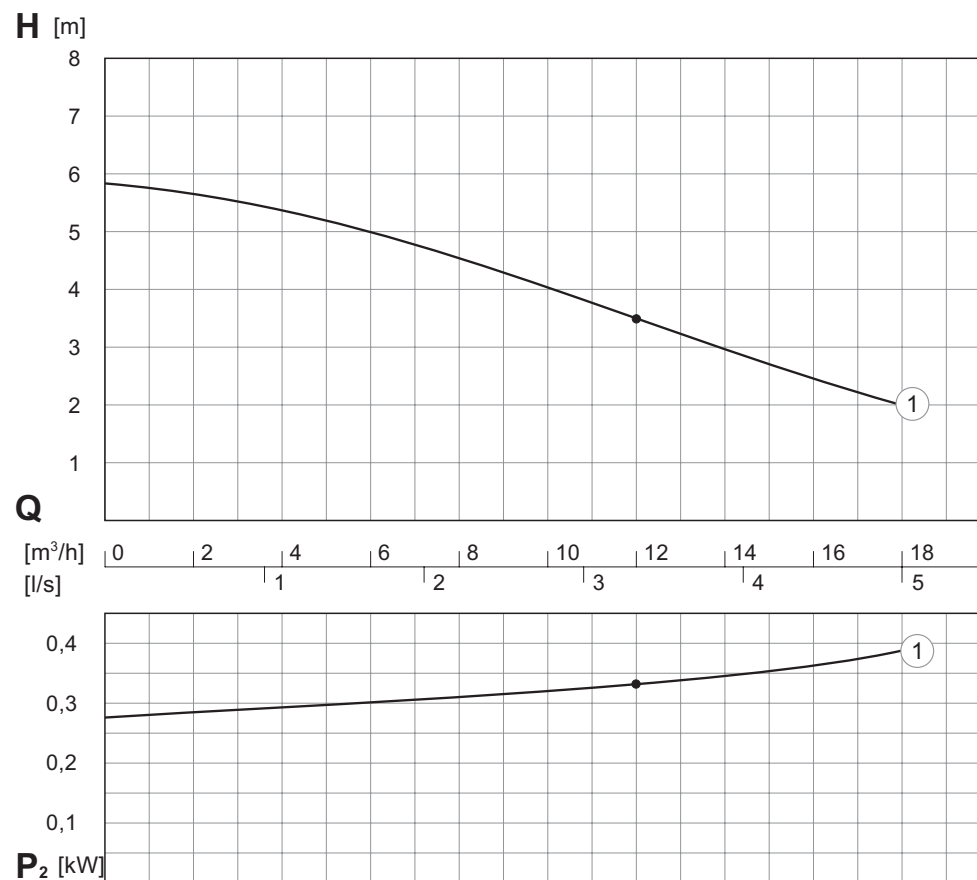
TYP POMPY		32 PZM 0,37/WT-4/W	32 PZM 0,37/WT-4JV/W
WYDAJNOŚĆ POMPY -optymalna -zakres pracy	m ³ /h	12,0 2,0 do 18,0	12,0 2,0 do 18,0
WYSOKOŚĆ PODNOSZENIA -optymalna -zakres pracy	m	3,5 5,0 do 2,0	3,5 5,0 do 2,0
MOC SILNIKA	kW	0,37	0,37
PRĘDKOŚĆ OBROTOWA	min ⁻¹	1380	1380
NAPIĘCIE ZASILANIA ZNAM.	V	400	230
PRĄD ZNAMIONOWY	A	1,1	2,8
CZĘSTOTLIWOŚĆ ZNAM.	Hz	50	50
KLASA IZOLACJI		F	F
STOPIEŃ OCHRONY		IP 68	IP 68
WSPÓŁCZYNNIK MOCY cosφ		0,68	0,92
ŚREDN. PRZEWODU TŁOCZ.	mm	40	40
PRZELOT WIRNIKA	mm	-	-
ŚREDNICA WIRNIKA	mm	140	140
MASA AGREGATU bez przewodu elektr.	kg	21,0	22,0
MASA AGREGATU z przewodem elektr.	kg	25,5	26,5
ILOŚĆ OLEJU w komorze olejowej	l	0,35	0,35

Uwaga Stosowanie pompy niezgodne z charakterystyką techniczną podaną w tabeli może być przyczyną uszkodzenia bądź zmniejszenia trwałości agregatu oraz powoduje utratę praw gwarancyjnych.

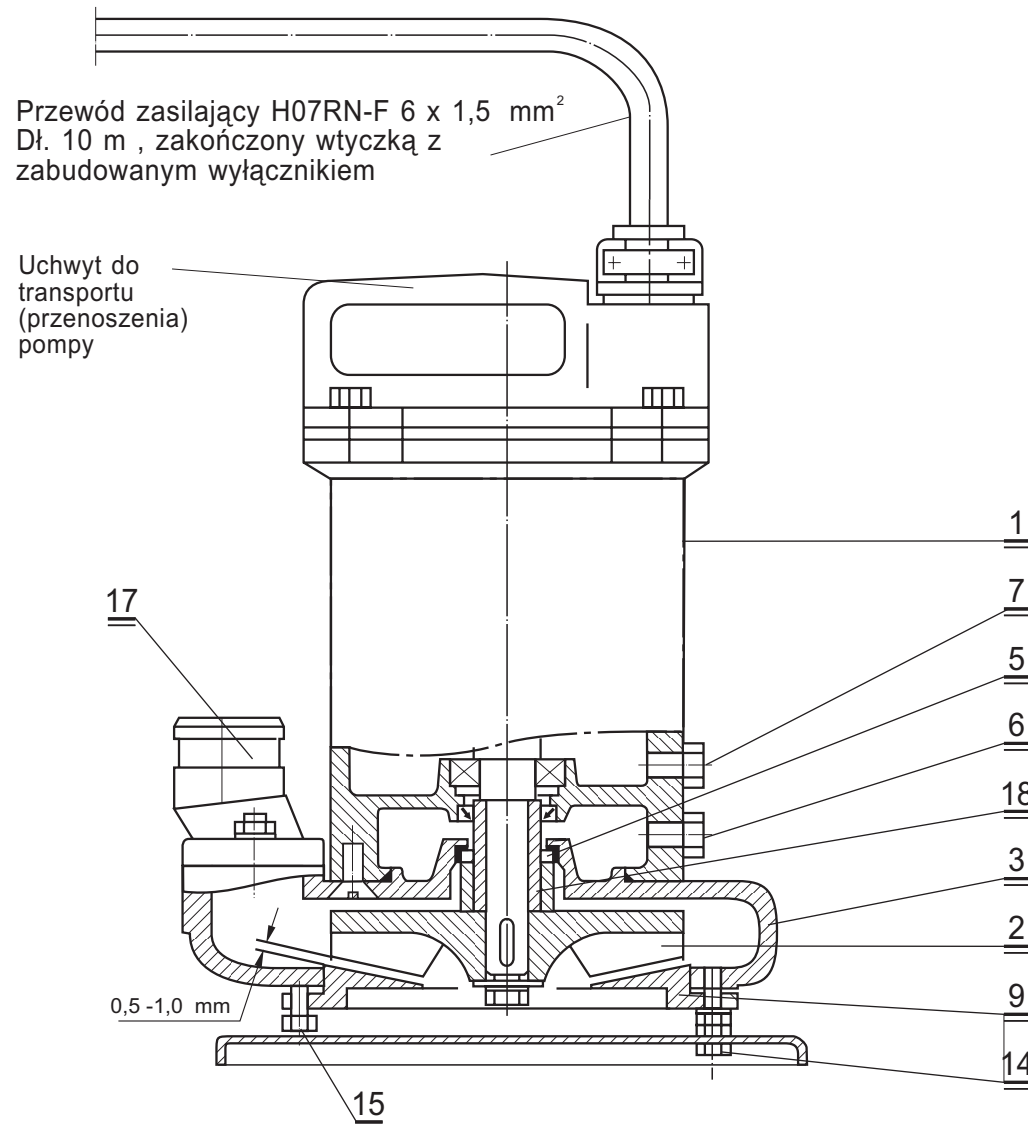
Rys.1z. Charakterystyka statyczna i energetyczna agregatów pompowych

Q - wydajność pompy
H - wysokość podnoszenie
P₂ - moc na wale pompy

① 32 PZM 0,37/W...-4...



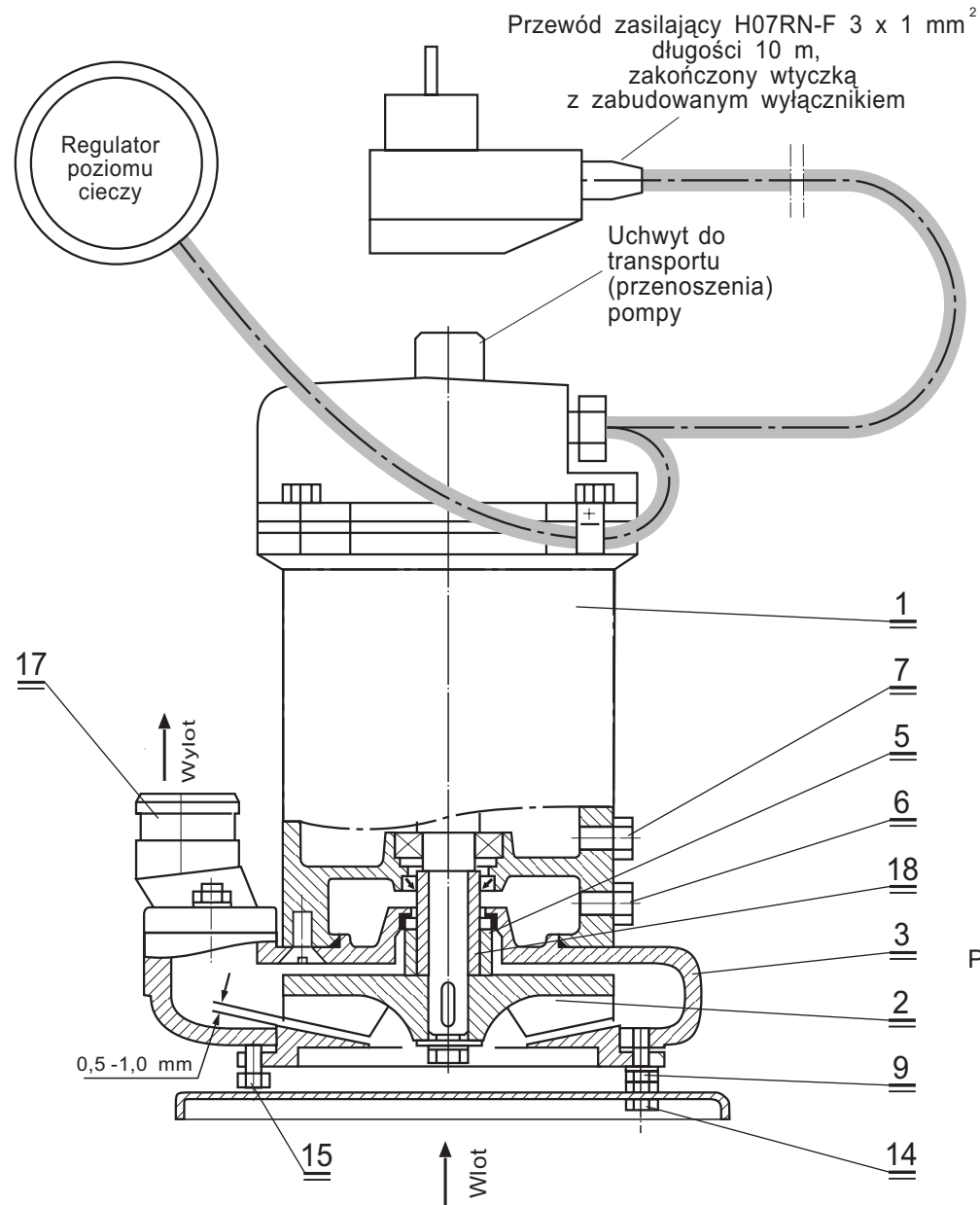
Rys.2z. Budowa pomp typu 32 PZM 0,37/WT-4/W (z silnikiem trójfazowym)



1. Silnik elektryczny
2. Wirnik pompy *
3. Korpus pompy *
5. Uszczelnienie mechaniczne -
para cierna węgiel krzemu / węgiel krzemu *
6. Korek wlewu oleju
7. Korek kontrolny silnika
9. Pokrywa wlotowa *
14. Śruby mocujące pokrywę wlotową
15. Śruby regulacyjne pokrywy wlotowej
17. Króciec
18. Tulejka ochronna *

Pozycje zużywające się oznaczono* dostarczane jako części zamienne

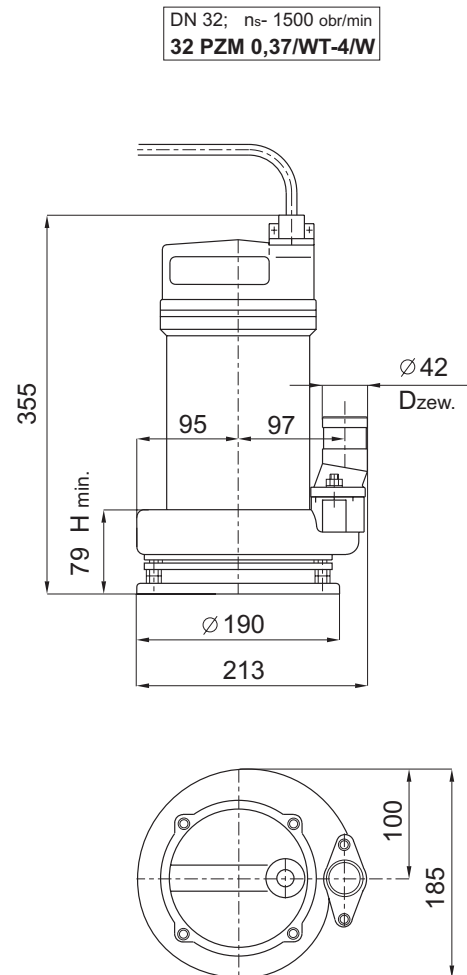
Rys.3z. Budowa pompy typu 32 PZM 0,37/WT-2JV/W (z silnikiem jednofazowym)



1. Silnik elektryczny
2. Wirnik pompy *
3. Korpus pompy *
5. Uszczelnienie mechaniczne -
para cierna węgiel krzem / węgiel krzem *
6. Korek wlewu oleju
7. Korek kontrolny silnika
9. Pokrywa wlotowa *
14. Śruby mocujące pokrywę wlotową
15. Śruby regulacyjne pokrywy wlotowej
17. Króciec
18. Tulejka ochronna *

Pozycje zużywające się oznaczono *dostarczane jako części zamienne

Rys.4z. Wymiary pomp typu 32 PZM 0,37/WT-4/W (przenośne - ze stojakiem)

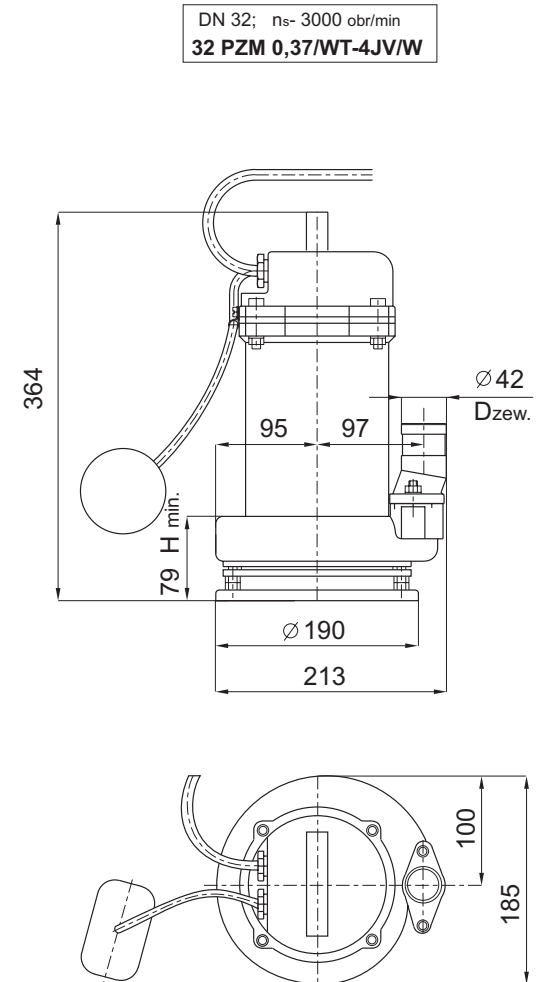


Uwaga !

Dzew. - średnica zewnętrzna króćca tłocznego

Hmin. - minimalny poziom zatopienia pompy

Rys.5z. Wymiary pomp 32 PZM 0,37/WT-4JV/W (przenośne - ze stojakiem)



Uwaga !

Dzew. - średnica zewnętrzna króćca tłocznego

Hmin. - minimalny poziom zatopienia pompy