



Dane techniczne

Załącznik do instrukcji obsługi pomp zatapialnych **PZM**

80 PZM 1,1/S-4

80 PZM 1,5/S-4

edycja: **2017r.**

80 PZM 1,5/S-4

80 PZM 1,1/S-4

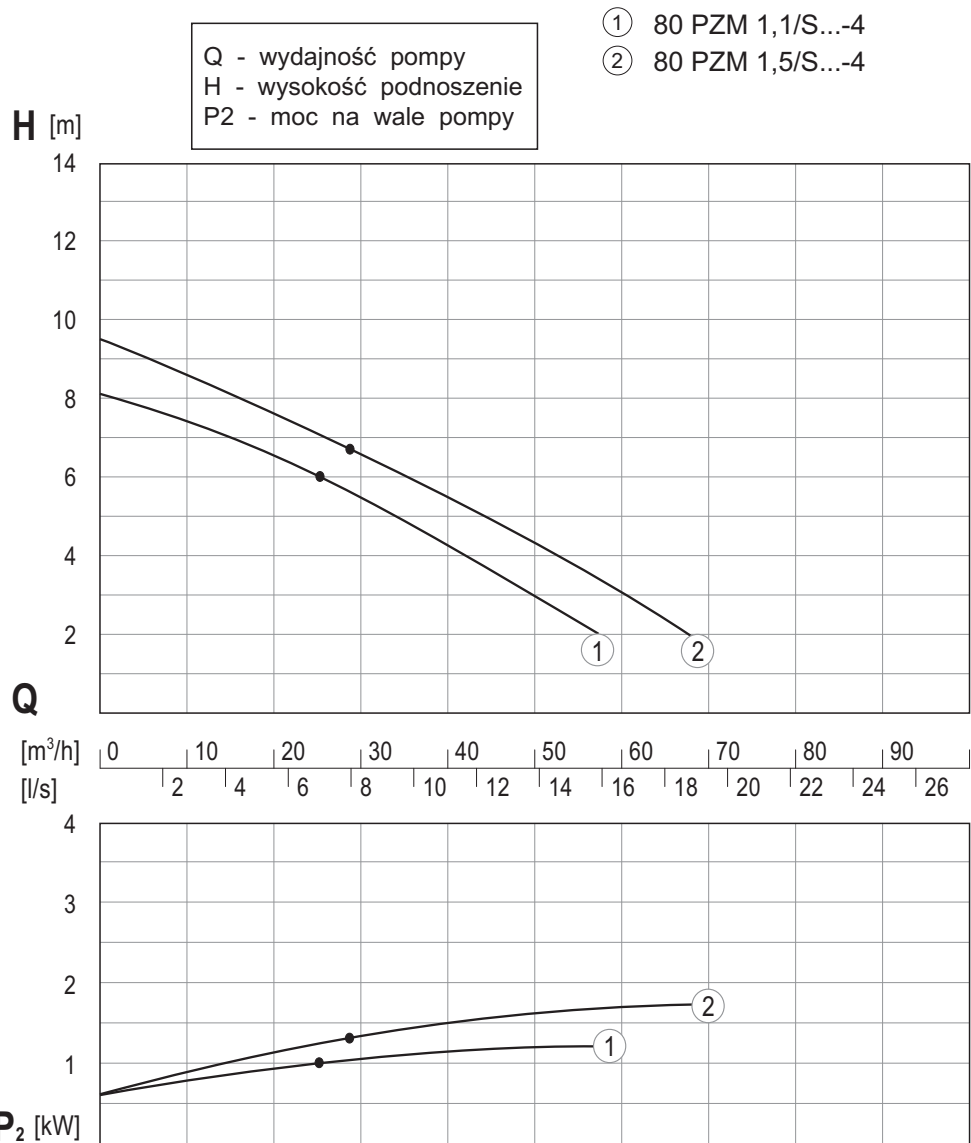
Tabela 1z. Dane techniczne pomp

TYP POMPY		80 PZM 1,5/S-4	80 PZM 1,1/S-4
WYDAJNOŚĆ POMPY -optymalna -zakres pracy	m ³ /h	28,0 10,0 do 68,0	25,2 10,0 do 58,0
WYSOKOŚĆ PODNOSZENIA -optymalna -zakres pracy	m	6,8 8,5 do 2,0	6,0 7,5 do 2,0
MOC SILNIKA	kW	1,5	1,1
PRĘDKOŚĆ OBROTOWA	min ⁻¹	1420	1415
NAPIĘCIE ZASILANIA ZNAM.	V	400	400
PRĄD ZNAMIONOWY	A	3,4	2,7
CZĘSTOTLIWOŚĆ ZNAM.	Hz	50	50
KLASA IZOLACJI		F	F
STOPIEŃ OCHRONY		IP 68	IP 68
WSPÓŁCZYNNIK MOCY cos ϕ		0,80	0,80
ŚREDN. PRZEWODU TŁOCZ.	mm	80	80
PRZELOT WIRNIKA	mm	60	60
ŚREDNICA WIRNIKA	mm	180	165
MASA AGREGATU bez przewodu elektr.	kg	47	47
MASA AGREGATU z przewodem elektr.	kg	51	51
ILOŚĆ OLEJU w komorze olejowej	l	1,5	1,5

Uwaga

Stosowanie pompy niezgodne z charakterystyką techniczną podaną w tabeli może być przyczyną uszkodzenia bądź zmniejszenia trwałości agregatu oraz powoduje utratę praw gwarancyjnych.

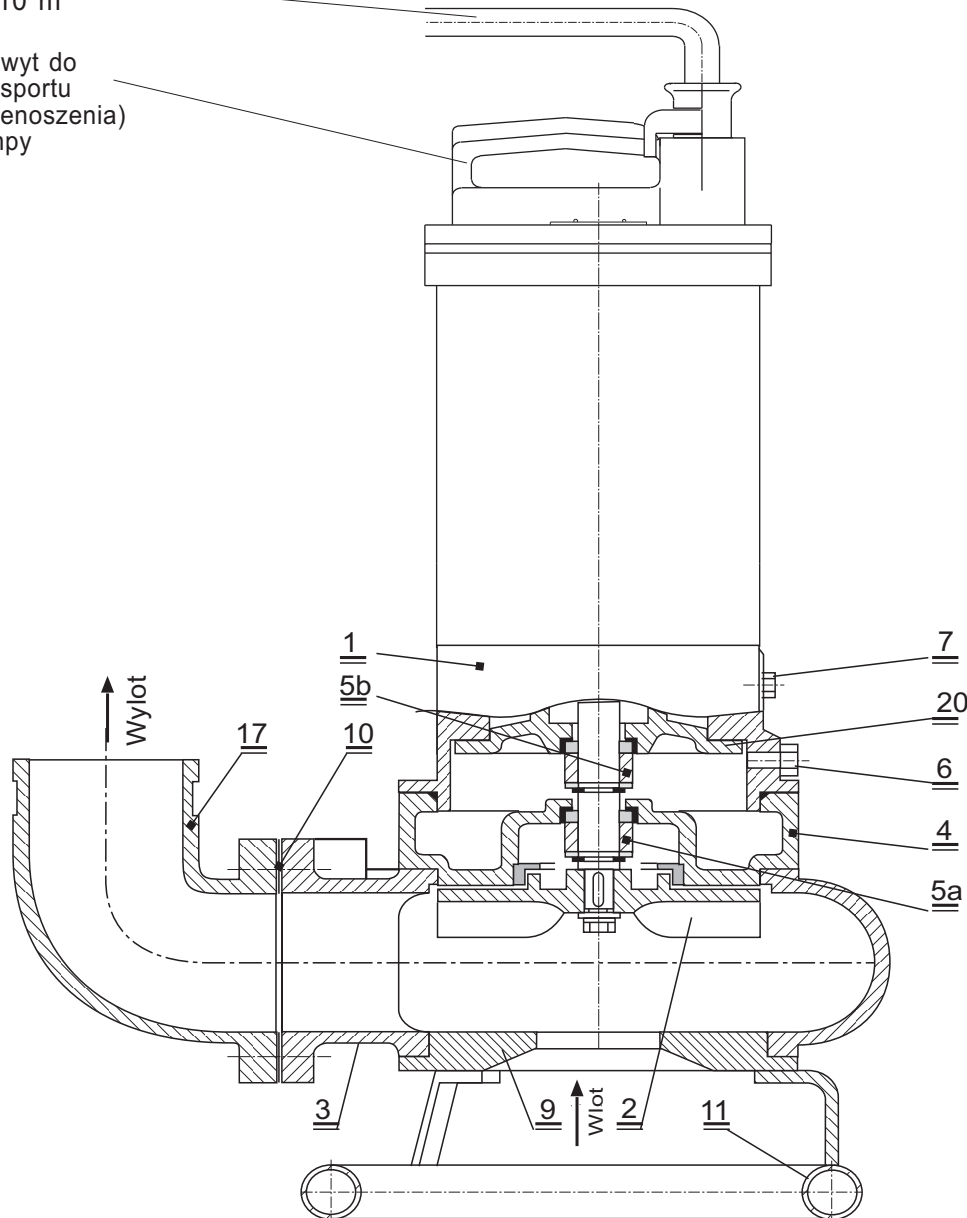
Rys.1z. Charakterystyka statyczna i energetyczna agregatów pompowych



Rys.2z. Budowa pomp typu 80 PZM .../S...-4 (przenośnych - ze stojakiem)

Przewód zasilający H07RN-F 6 x 1,5 mm²
Dł. 10 m

Uchwyt do transportu
(przenoszenia)
pompy



1. Silnik elektryczny
2. Wirnik pompy *
3. Korpus pompy *
4. Tarcza uszczelnienia z pierścieniem uszczelniającym *
- 5a. Uszczelnienie mechaniczne - para cierna węgiel krzem / węgiel krzem *
- 5b. Uszczelnienie mechaniczne - para cierna węgiel / węgiel krzem *
6. Korek wlewu oleju
7. Korek kontrolny silnika
9. Pokrywa wlotowa *
10. Uszczelka *
11. Stojak
17. Króciec
20. Tarcza łożyskowa

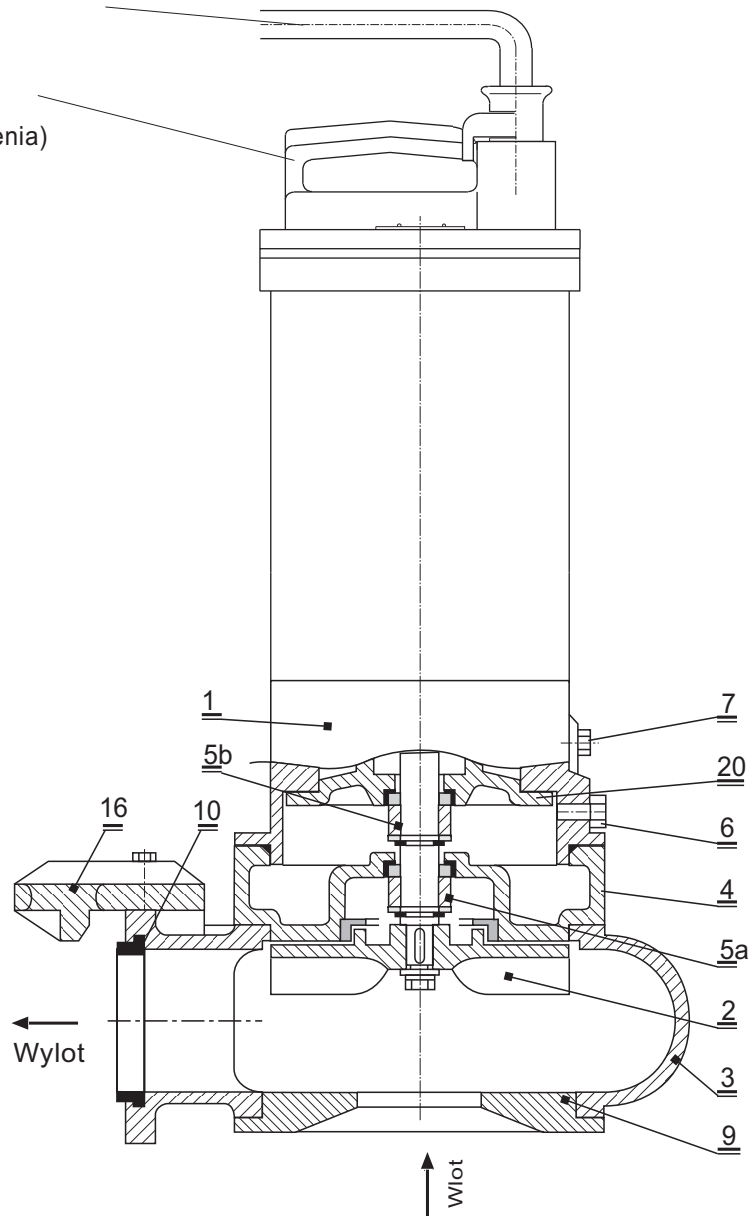
Pozycje zużywające się oznaczono* dostarczane jako części zamienne

Pompy 80 PZM 1,1 i 1,5/S...-4 nie posiadają pokrywy wlotowej
- pokrywa wykonana jest jako odlew wspólny z korpusem pompy.

Rys.3z. Budowa pomp typu 80 PZM .../S...-4 (przenośnych - ze stojakiem)

Przewód zasilający H07RN-F 6 x 1,5 mm²
Dł. 10 m

Uchwyt do transportu
(przenoszenia)
pompy



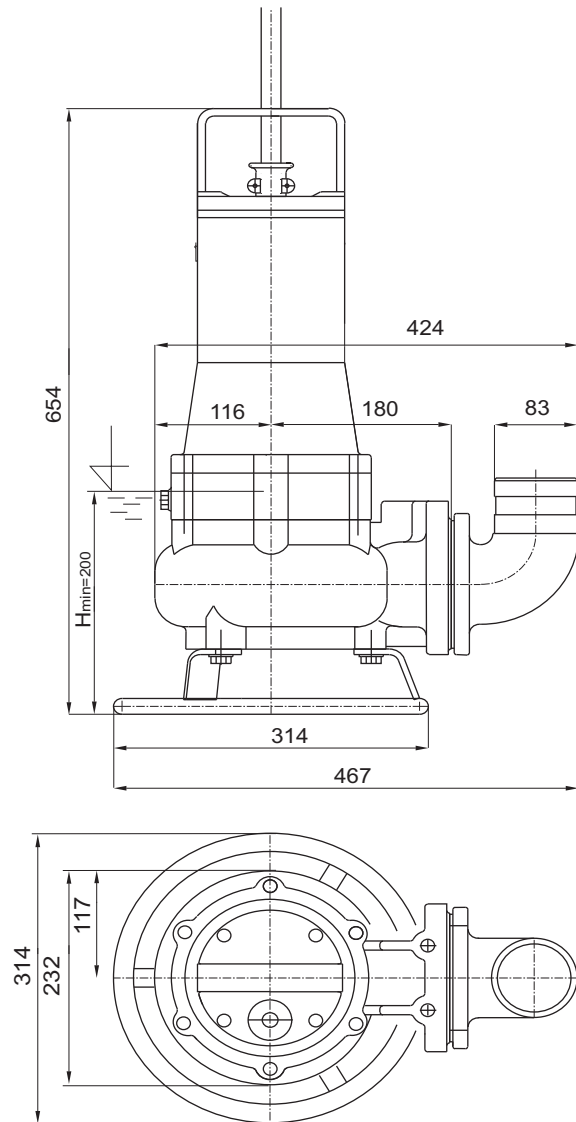
1. Silnik elektryczny
2. Wirnik pompy *
3. Korpus pompy *
4. Tarcza uszczelnienia z pierścieniem uszczelniającym *
- 5a. Uszczelnienie mechaniczne - para ciarna węgiel krzem / węgiel krzem *
- 5b. Uszczelnienie mechaniczne - para ciarna węgiel / węgiel krzem *
6. Korek wlewu oleju
7. Korek kontrolny silnika
9. Pokrywa wlotowa *
10. Uszczelka *
16. Zaczep *
20. Tarcza łożyskowa

Pozycje zużywające się oznaczono* dostarczane jako części zamienne

Pompy 80 PZM 1,1 i 1,5/S...-4 nie posiadają pokrywy wlotowej
- pokrywa wykonana jest jako odlew wspólny z korpusem pompy.

Rys.4z. Wymiary pomp typu 80 PZM .../S...-4 (przenośnych - ze stojakiem)

80 PZM 1,1/SP-4
80 PZM 1,5/SP-4

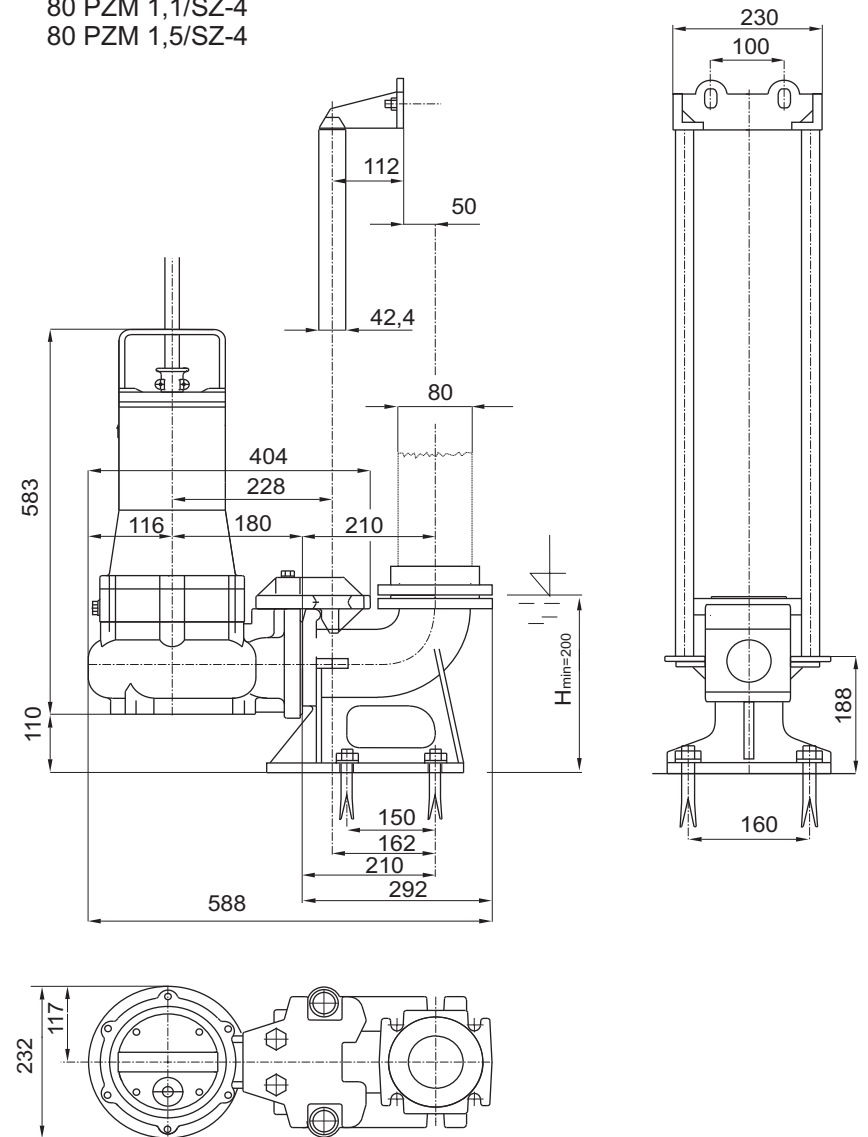


UWAGA:

Hmin - minimalny poziom zatopienia pompy

Rys.5z. Wymiary pomp 80 PZM .../S...-4 (stacjonarnych z zaczepem)

80 PZM 1,1/SZ-4
80 PZM 1,5/SZ-4



UWAGA:

Hmin - minimalny poziom zatopienia pompy