



## Dane techniczne

Załącznik do instrukcji obsługi pomp zatapialnych **PZM**

**NURT 80 PZM 2,2/S-2**

**NURT 80 PZM 3,0/S-2**

**NURT 80 PZM 4,0/S-2**

# Pompy PZM

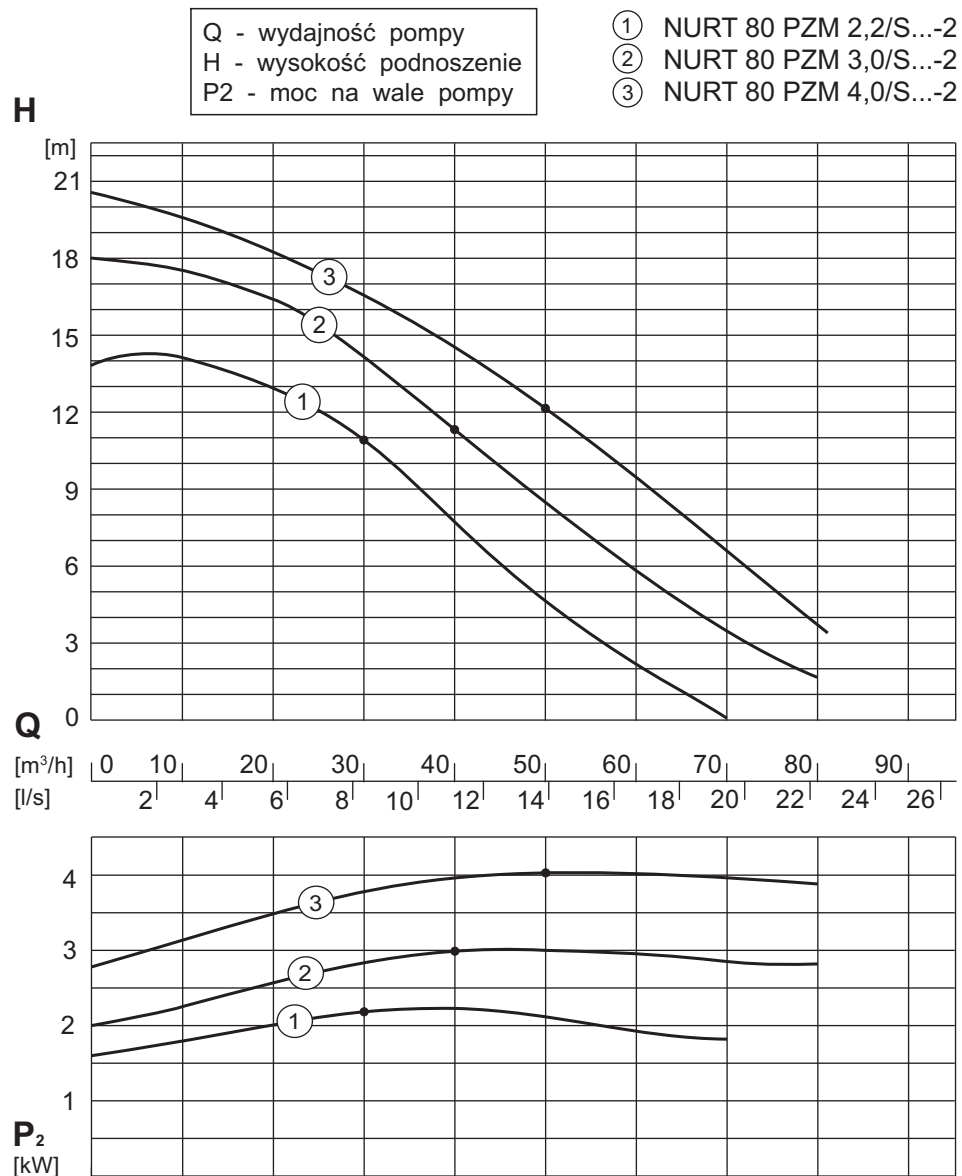
**NURT 80 PZM 2,2/S-2**
**NURT 80 PZM 3,0/S-2**
**NURT 80 PZM 4,0/S-2**

Tabela 1z. Dane techniczne pomp

TYP POMPY		NURT 80 PZM 2,2/S-2	NURT 80 PZM 3,0/S-2	NURT 80 PZM 4,0/S-2
WYDAJNOŚĆ POMPY -optymalna -zakres pracy	m <sup>3</sup> /h	30 3 do 64	40 3 do 78	50 3 do 82
WYSOKOŚĆ PODNOSZENIA -optymalna -zakres pracy	m	11,0 2 do 13,5	11,6 2 do 18,0	12,3 2 do 20,0
MOC SILNIKA	kW	2,2	3,0	4,0
PRĘDKOŚĆ OBROTOWA	min <sup>-1</sup>	2930	2905	2885
NAPIĘCIE ZASILANIA ZNAM.	V	400	400	400
PRĄD ZNAMIONOWY	A	4,8	6,1	8,2
KROTNOŚĆ PRĄDU ROZR. Jr/Jn	—	9,5	7,5	5,8
CZĘSTOTLIWOŚĆ ZNAM.	Hz	50	50	50
KLASA IZOLACJI		F	F	F
STOPIEŃ OCHRONY		IP 68	IP 68	IP 68
WSPÓŁCZYNNIK MOCY cos $\phi_p$	—	0,82	0,81	0,85
ŚREDN. PRZEWODU TŁOCZ.	mm	80	80	80
PRZELOT WIRNIKA	mm	45	45	45
ŚREDNICA WIRNIKA	mm	126	138	151
MASA AGREGATU bez przewodu elektr.	kg	55	56	57
MASA AGREGATU z przewodem elektr.	kg	59	60	61
IŁOŚĆ OLEJU w komorze olejowej	l	1,5	1,5	1,5

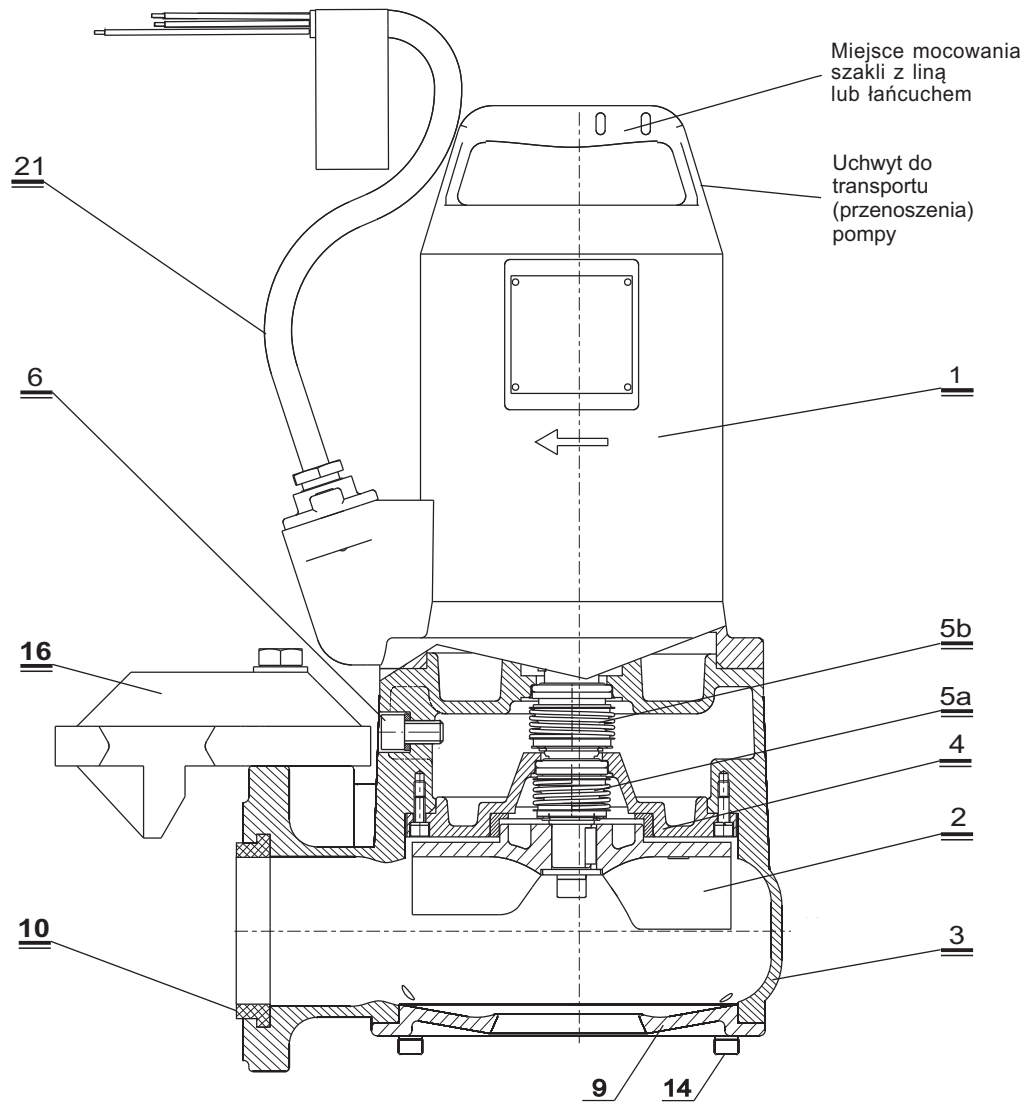
**Uwaga** Stosowanie pompy niezgodne z charakterystyką techniczną podaną w tabeli może być przyczyną uszkodzenia bądź zmniejszenia trwałości agregatu oraz powoduje utratę praw gwarancyjnych.

Rys.1z. Charakterystyka statyczna i energetyczna agregatów pompowych





Rys.3z. Budowa pomp typu NURT ... /SZ-2 (stacjonarnych - z zaczepem)



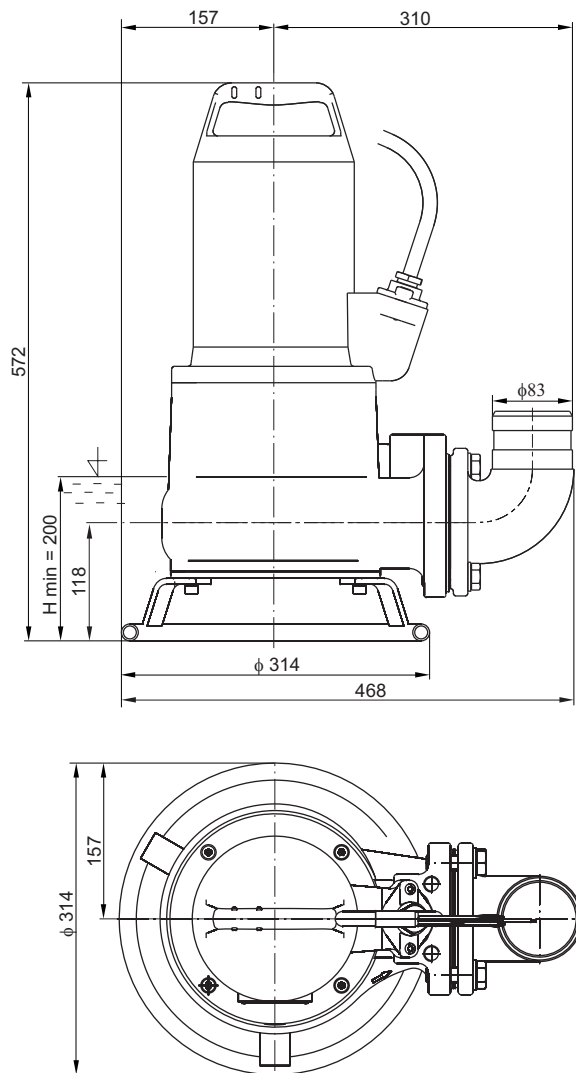
NURT 80 PZM 2,2/SZ-2  
 NURT 80 PZM 3,0/SZ-2  
 NURT 80 PZM 4,0/SZ-2

1. Silnik elektryczny
2. Wirnik pompy \*
3. Korpus pompy \*
4. Tarcza uszczelnienia z pierścieniem uszczelniającym \*
- 5a. Uszczelnienie mechaniczne - para cierna węgiel krzem / węgiel krzem \*
- 5b. Uszczelnienie mechaniczne - para cierna węgiel / węgiel krzem \*
6. Korek wlewu oleju
9. Pokrywa wlotowa \*
10. Uszczelka \*
14. Śruby mocujące pokrywy wlotowej
16. Zaczep \*
21. Przewód zasilający \*

Pozycje zużywające się oznaczone \* dostarczane jako części zamienne

Rys.4z. Wymiary pomp typu NURT 80 PZM... /SP-2 (przenośnych-ze stojakiem)

NURT 80 PZM 2,2/SP-2  
 NURT 80 PZM 3,0/SP-2  
 NURT 80 PZM 4,0/SP-2

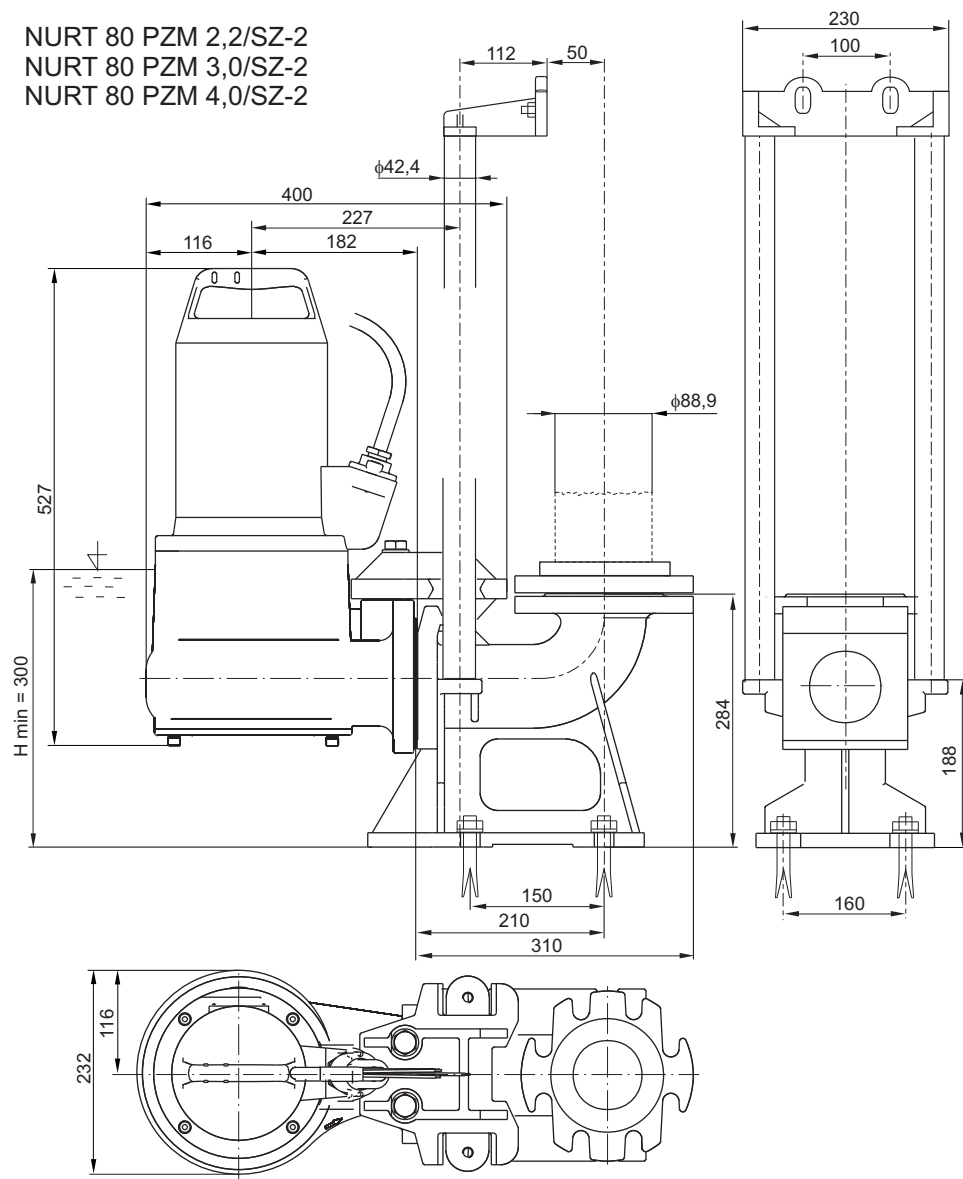


UWAGA:

Hmin - minimalny poziom zatopienia pompy

Rys.5z. Wymiary pomp typu NURT 80 PZM .. /SZ-2 (stacjonarnych z zaczepem)

NURT 80 PZM 2,2/SZ-2  
 NURT 80 PZM 3,0/SZ-2  
 NURT 80 PZM 4,0/SZ-2



UWAGA:

Hmin - minimalny poziom zatopienia pompy