



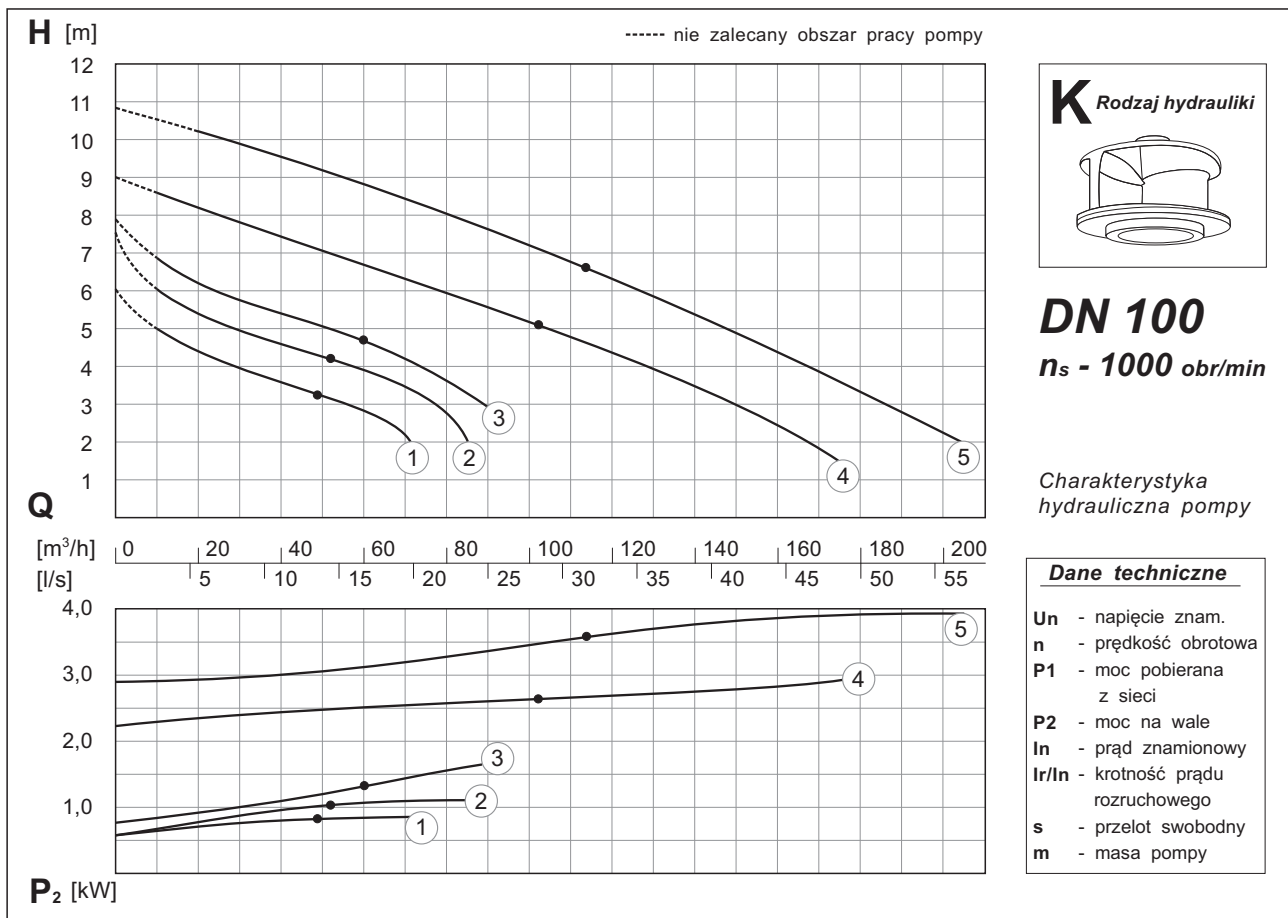
## Karty katalogowe

Pompy zatapialne  
z wirnikiem kanałowym jednołopatkowym  
**(NURT) 100 PZM/K(1)-6**

***DN 100***

***$n_s - 1000 \text{ obr/min}$***

***1,1 kW - 4,0 kW***



**Dane techniczno-eksploatacyjne**

nr wykr.	Typ pompy	Zakres dostawy				Un [V]	n [min <sup>-1</sup> ]	P <sub>1</sub> / P <sub>2</sub> [kW]	In [A]	Ir/In	s [mm]	m [kg]
		Poz.5 P lub Z	Poz.6 6	Poz.7 O	Poz.8 O lub F							
①	NURT 100 PZM 1,1/K...-6/...	●	●	○	○	400	945	1,49 / 1,10	2,9	4,0	70	67
②	NURT 100 PZM 1,1/K1...-6/...	●	●	○	○	400	945	1,49 / 1,10	2,9	4,0	70	68
③	NURT 100 PZM 1,5/K...-6/...	●	●	○	○	400	945	2,00 / 1,50	3,8	4,5	70	74
④	100 PZM 4,0/K...-6/...	●	●	○	○	400	945	4,79 / 4,00	9,1	5,8	85	150
⑤	100 PZM 4,0/K1...-6/...	●	●	○	○	400	945	4,79 / 4,00	9,1	5,8	85	150

**Zakres dostawy** Schemat blokowy kodu identyfikacyjnego

Poz.1 **PZM** Poz.2 / Poz.3 Poz.4 Poz.5 = Poz.6 Poz.7 / Poz.8 = Poz.9

**Uwaga!**

- poszczególne pozycje opisane są w kodzie identyfikacyjnym
- zakres dostawy pompy obejmuje tylko zaznaczone opcje ( ● )
- z każdej pozycji kodu (od 5 do 9) należy wybrać tylko jedną opcję według schematu
- opcja standardowa (bez oznaczenia) - dana pozycja w kodzie pozostaje bez wpisu
- opcja dostępna w zakresie dostawy - należy uzupełnić kod o dany symbol


Poz.1 - średnica króćca tłocznego  
Poz.2 - moc silnika  
Poz.3 - rodzaj hydrauliki  
Poz.4 - wielkość wirnika  
Poz.5 - wersja instalacyjna pompy  
Poz.6 - symbol prędkości obr. silnika  
Poz.7 - rodzaj silnika  
Poz.8 - zakończenie przewodu zasilającego  
Poz.9 - wykonanie materiałowe i wyposaż.

Wymiary gabarytowe i montażowe pomp patrz strona 85 i 86



Rodzaj hydrauliki

**K**

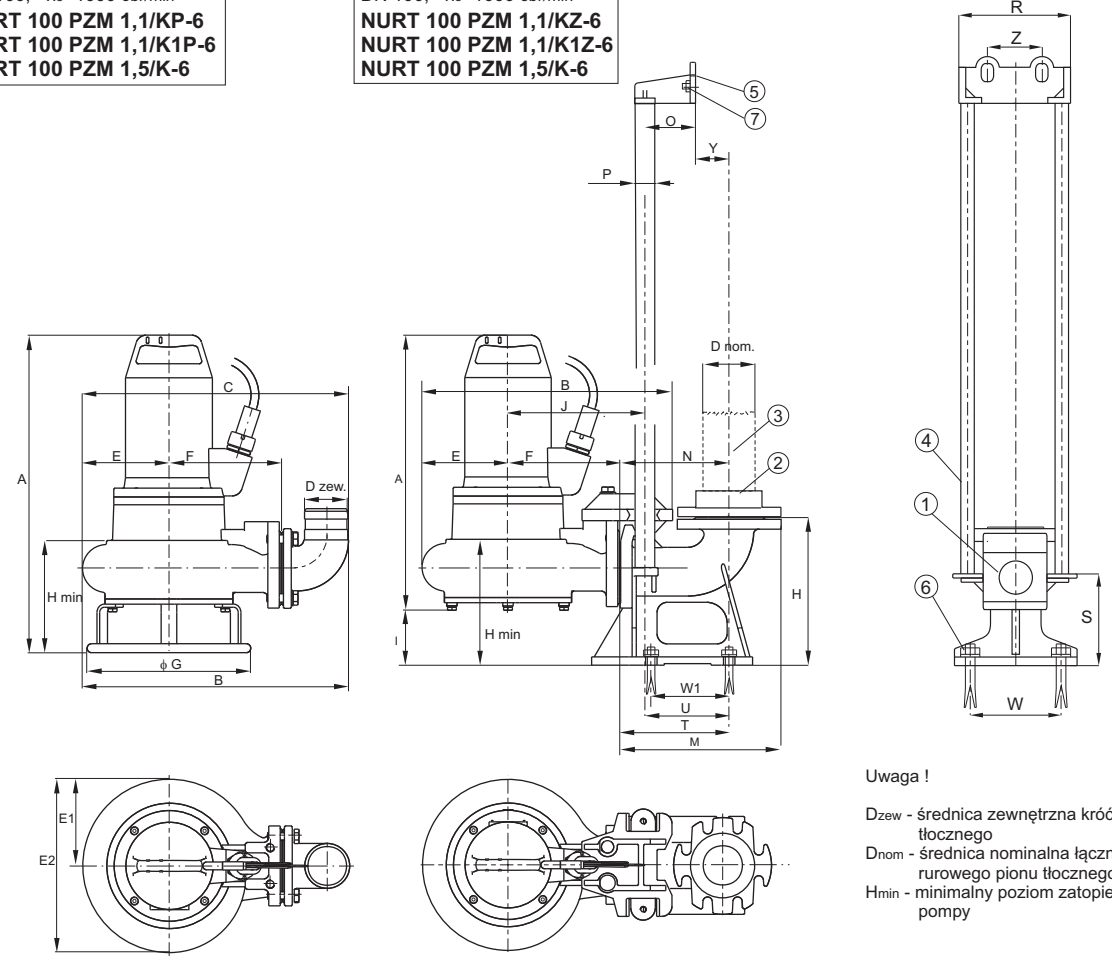


**Pompy w wersji**  
- przenośnej  
- stacjonarnej

**DN 100**  
 $n_s - 1000 \text{ obr/min}$

DN 100;  $n_s - 1000 \text{ obr/min}$   
**NURT 100 PZM 1,1/KP-6**  
**NURT 100 PZM 1,1/K1P-6**  
**NURT 100 PZM 1,5/K-6**

DN 100;  $n_s - 1000 \text{ obr/min}$   
**NURT 100 PZM 1,1/KZ-6**  
**NURT 100 PZM 1,1/K1Z-6**  
**NURT 100 PZM 1,5/K-6**



**Uwaga !**

Dzew - średnica zewnętrzna króćca tłocznego  
Dnom - średnica nominalna łącznika rurowego pionu tłocznego  
Hmin - minimalny poziom zatapienia pompy

**Wyposażenie dodatkowe**

Dodatkowe wyposażenie do pompy DN 100 w wersji stacjonarnej	
1. Kolano stopowe	DN 100
2. Kolnierz żeliwny	G 4"
3. Łącznik rurowy	Rura 4" 114,3x6,0
4. Prowadnice rurowe	Rury 5/4" 42,4x3,25
5. Wspornik prowadnic	DN 100
6. Śruba kolana	M 20x200
7. Śruba wspornika	M 12x120

**Wymiary pomp w wersji przenośnej**

Typ pompy	Wymiary pompy									
	A	B	C	Dzew	E	E <sub>1</sub>	E <sub>2</sub>	F	G	H <sub>min</sub>
<b>DN 100; <math>n_s - 1000 \text{ obr/min}</math></b>										
NURT 100 PZM 1,1/KP-6	631	533	542	104	166	166	332	225	314	200
NURT 100 PZM 1,1/K1P-6										
NURT 100 PZM 1,5/KP-6										

**Wymiary pomp w wersji stacjonarnej**

Typ pompy	Wymiary pompy								Wymiary kolana stopowego					Fundamenty						
	A	B	D <sub>nom</sub>	H <sub>min</sub>	I	J	K	M	H	N	O	P	R	S	T	U	W	W <sub>1</sub>	Y	Z
<b>DN 100; <math>n_s - 1000 \text{ obr/min}</math></b>																				
NURT 100 PZM 1,1/KZ-6	559	494	100	200	82	273	713	320	290	210	112	42,4	230	188	210	162	160	150	50	100
NURT 100 PZM 1,1/K1Z-6																				
NURT 100 PZM 1,5/KZ-6																				
NURT 100 PZM 1,5/KZ-6																				



Rodzaj hydrauliki

**K**

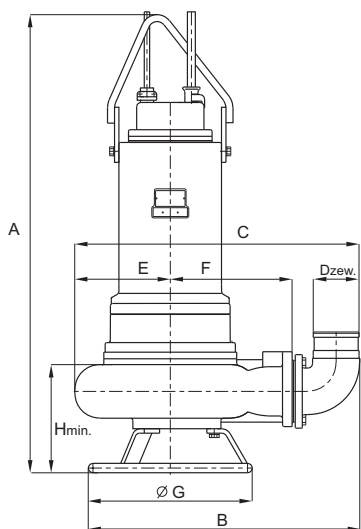


**Pompy w wersji**  
**- przenośnej**  
**- stacjonarnej**

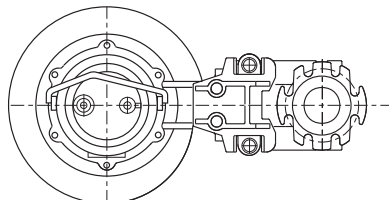
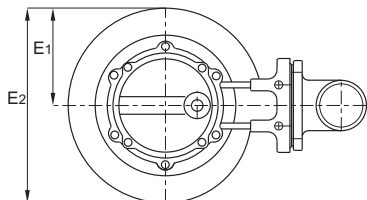
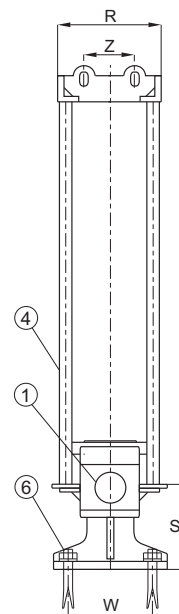
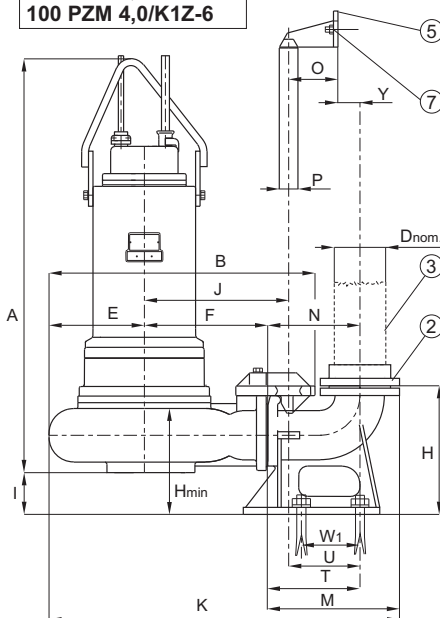
**DN 100**

$n_s - 1000 \text{ obr/min}$

DN 100;  $n_s - 1000 \text{ obr/min}$   
**100 PZM 4,0/KP-6**  
**100 PZM 4,0/K1P-6**



DN 100;  $n_s - 1000 \text{ obr/min}$   
**100 PZM 4,0/KZ-6**  
**100 PZM 4,0/K1Z-6**



Uwaga !

Dzew - średnica zewnętrzna króćca tłocznego  
Dnom - średnica nominalna łącznika rurowego pionu tłocznego  
Hmin - minimalny poziom zatopienia pompy

**Wyposażenie dodatkowe**

Dodatkowe wyposażenie do pompy DN 100 w wersji stacjonarnej	
1. Kolano stopowe	DN 100
2. Kolnierz żeliwny	G 4"
3. Łącznik rurowy	Rura 4" 114,3x6,0
4. Prowadnice rurowe	Rury 5/4" 42,4x3,25
5. Wspornik prowadnic	DN 100
6. Śruba kolana	M 20x200
7. Śruba wspornika	M 12x120

**Wymiary pomp w wersji przenośnej**

Typ pompy	Wymiary pompy									
	A	B	C	Dzew	E	E1	E2	F	G	Hmin
DN 100; $n_s - 1000 \text{ obr/min}$										
100 PZM 4,0/KP-6	1042	618	648	104	217	217	415	280	373	200
100 PZM 4,0/K1P-6										

**Wymiary pomp w wersji stacjonarnej**

Typ pompy	Wymiary pompy								Wymiary kolana stopowego						Fundamenty					
	A	B	Dnom	Hmin	I	J	K	M	H	N	O	P	R	S	T	U	W	W1	Y	Z
DN 100; $n_s - 1000 \text{ obr/min}$																				
100 PZM 4,0/KZ-6	942	605	100	200	95	328	817	320	290	210	112	42,4	230	188	210	162	160	150	50	100
100 PZM 4,0/K1Z-6																				