



## Karty katalogowe

Pompy zatapialne  
o wymuszonym przepływie z wirnikiem otwartym

### **65 PZM/W-4**

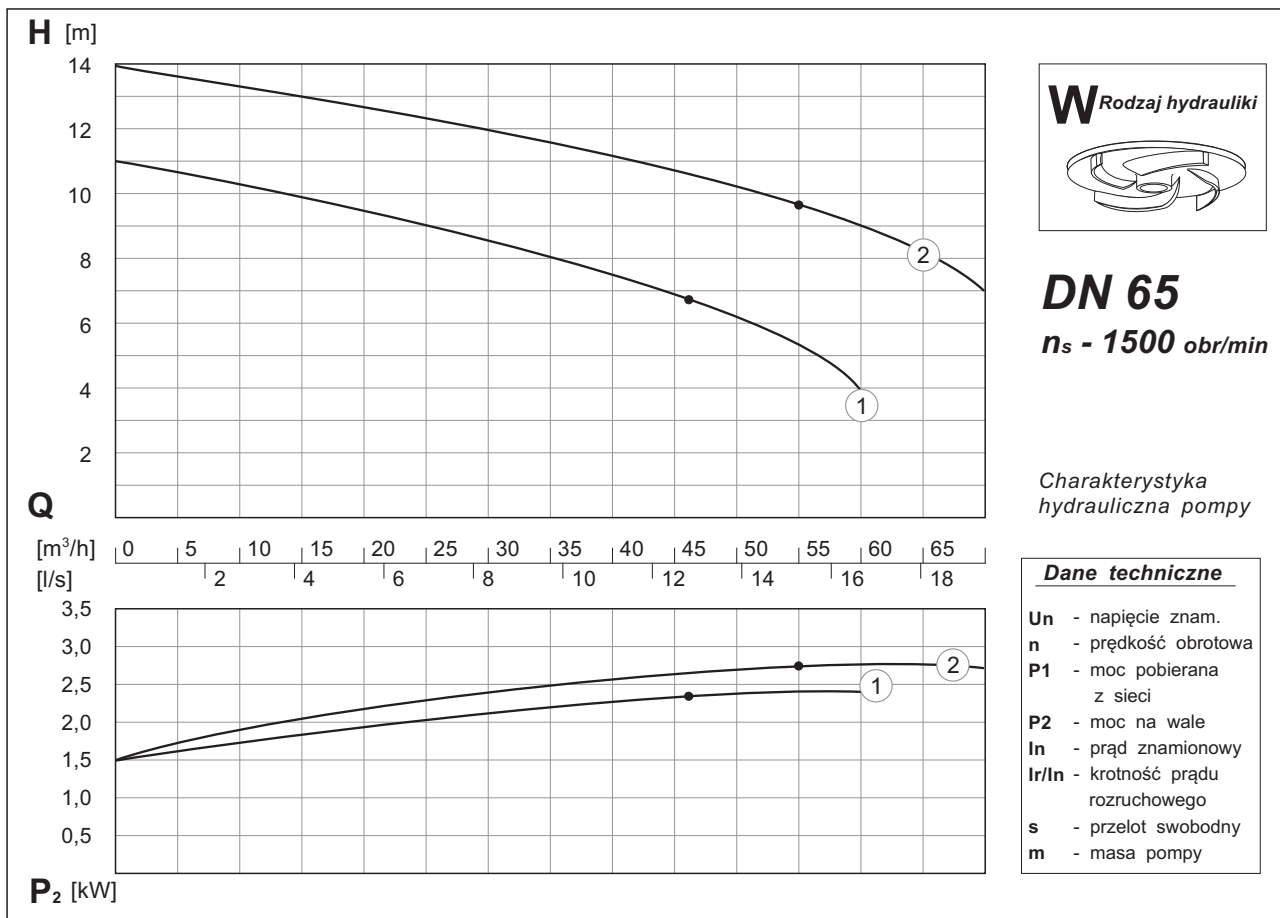
***DN 65***

***$n_s - 1500 \text{ obr/min}$***

***2,2 kW - 3,0 kW***



**Pompy o wymuszonym przepływie z wirnikiem otwartym**



**Dane techniczno-eksploatacyjne**

nr wykr.	Typ pompy	Zakres dostawy				Un [V]	n [min <sup>-1</sup> ]	P <sub>1</sub> / P <sub>2</sub> [kW]	In [A]	Ir/In	s [mm]	m [kg]
		Poz.5 T lub P	Poz.6 Z	Poz.7	Poz.8							
①	65 PZM 2,2/WT-4/...	●	●	○	○	400	1460	2,80 / 2,20	4,8	5,5	30	55
②	65 PZM 3,0/W...-4/...	●	●	●	○	400	1415	3,70 / 3,00	6,5	6,0	26	56

**Zakres dostawy** Schemat blokowy kodu identyfikacyjnego


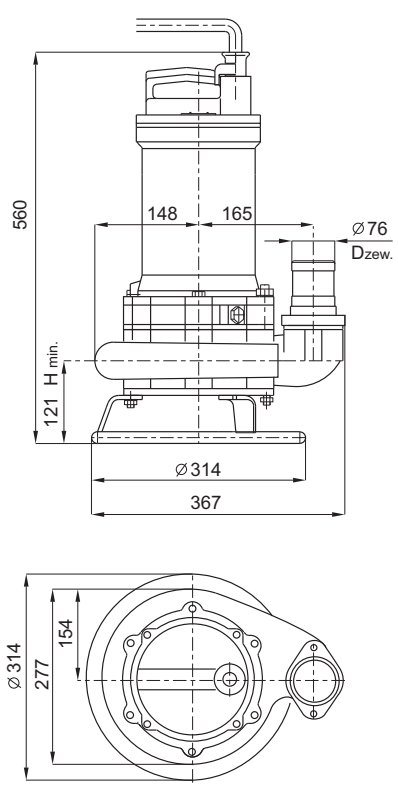
Poz.1 **PZM** Poz.2 / Poz.3 Poz.4 Poz.5 = Poz.6 Poz.7 / Poz.8 = Poz.9

**Uwaga!** - poszczególne pozycje opisane są w kodzie identyfikacyjnym  
 - zakres dostawy pompy obejmuje tylko zaznaczone opcje ( ● )  
 - z każdej pozycji kodu (od 5 do 9) należy wybrać tylko jedną opcję według schematu  
 ○ opcja standardowa (bez oznaczenia) - dana pozycja w kodzie pozostaje bez wpisu  
 ● opcja dostępna w zakresie dostawy - należy uzupełnić kod o dany symbol


Poz.1 - średnica króćca tłocznego  
 Poz.2 - moc silnika  
 Poz.3 - rodzaj hydrauliki  
 Poz.4 - wielkość wirnika  
 Poz.5 - wersja instalacyjna pompy  
 Poz.6 - symbol prędkości obr. silnika  
 Poz.7 - rodzaj silnika  
 Poz.8 - zakończenie przewodu zasilającego  
 Poz.9 - wykonanie materiałowe i wyposaż.

Wymiary gabarytowe i montażowe pomp patrz strona 60 i 61

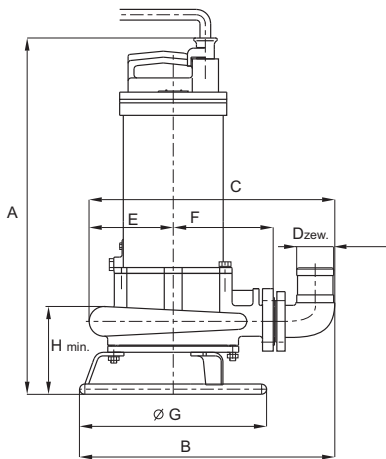


<p>Rodzaj hydrauliki</p> <p><b>W</b> </p>	<p>Pompy w wersji przenośnej</p>	<p><b>DN 65</b> <math>n_s - 1500</math> obr/min</p>
<p style="text-align: center;">DN 65; <math>n_s - 1500</math> obr/min <b>65 PZM 2,2/WT-4</b></p> <div style="text-align: center;"><p>The technical drawing shows two views of the pump. The front view (top) includes the following dimensions: total height 560, distance from base to inlet centerline 121 H<sub>min</sub>, inlet diameter 148, distance from inlet centerline to outlet centerline 165, outlet diameter 76 (labeled as Dzew.), and base diameter 367. The top view (bottom) shows an outer diameter of 314 and a distance of 277 from the center to the outlet flange, with a flange diameter of 154.</p></div>		

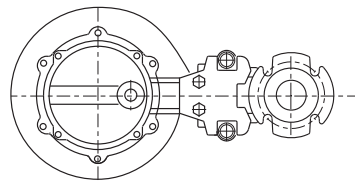
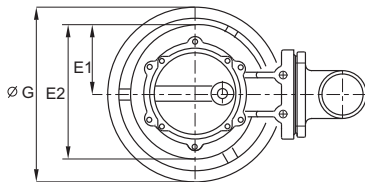
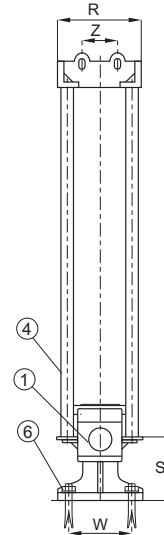
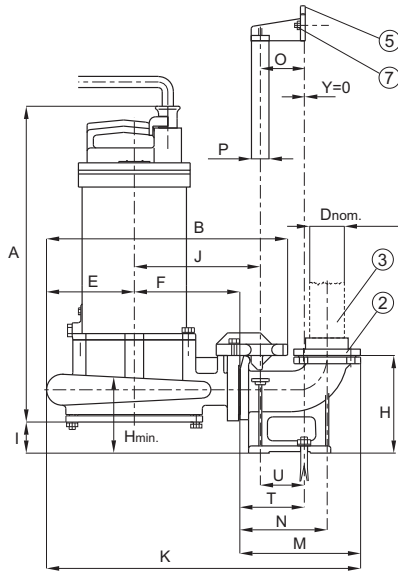


Rodzaj hydrauliki 	Pompy w wersji - przenośnej - stacjonarnej	<b>DN 65</b> $n_s - 1500 \text{ obr/min}$
--	---	--

DN 65;  $n_s - 1500 \text{ obr/min}$   
**65 PZM 3,0/WP-4**



DN 65;  $n_s - 1500 \text{ obr/min}$   
**65 PZM 3,0/WZ-4**



Uwaga !

- Dzew - średnica zewnętrzna króćca tłocznego
- D<sub>nom</sub> - średnica nominalna łącznika rurowego pionu tłocznego
- H<sub>min</sub> - minimalny poziom zatopienia pompy

**Wypożyczenie dodatkowe**

Dodatkowe wyposażenie do pompy DN 65 w wersji stacjonarnej	
1. Kolano stopowe	DN 65
2. Kołnierz żeliwny	G 2 1/2"
3. Łącznik rurowy	Rura 2,5" 76,1x4,50
4. Prowadnice rurowe	Rury 1" 33,7x3,25
5. Wspornik prowadnic	DN 65
6. Śruba kolana	M 12x160
7. Śruba wspornika	M 10x120

**Wymiary pomp w wersji przenośnej**

Typ pompy	Wymiary pompy									
	A	B	C	Dzew	E	E1	E2	F	G	H <sub>min</sub>
DN 65; $n_s - 1500 \text{ obr/min}$ 65 PZM 3,0/WP-4	600	494	488	76	163	165	300	213	480	115

**Wymiary pomp w wersji stacjonarnej**

Typ pompy	Wymiary pompy								Wymiary kolana stopowego							Fundamenty				
	A	B	D <sub>nom</sub>	H <sub>min</sub>	I	J	K	M	H	N	O	P	R	S	T	U	W	W <sub>1</sub>	Y	Z
DN 65; $n_s - 1500 \text{ obr/min}$ 65 PZM 3,0/WP-4	529	473	65	114	65	220	658	282	190	190	85	33,7	180	145	125	85	90	-	0	70