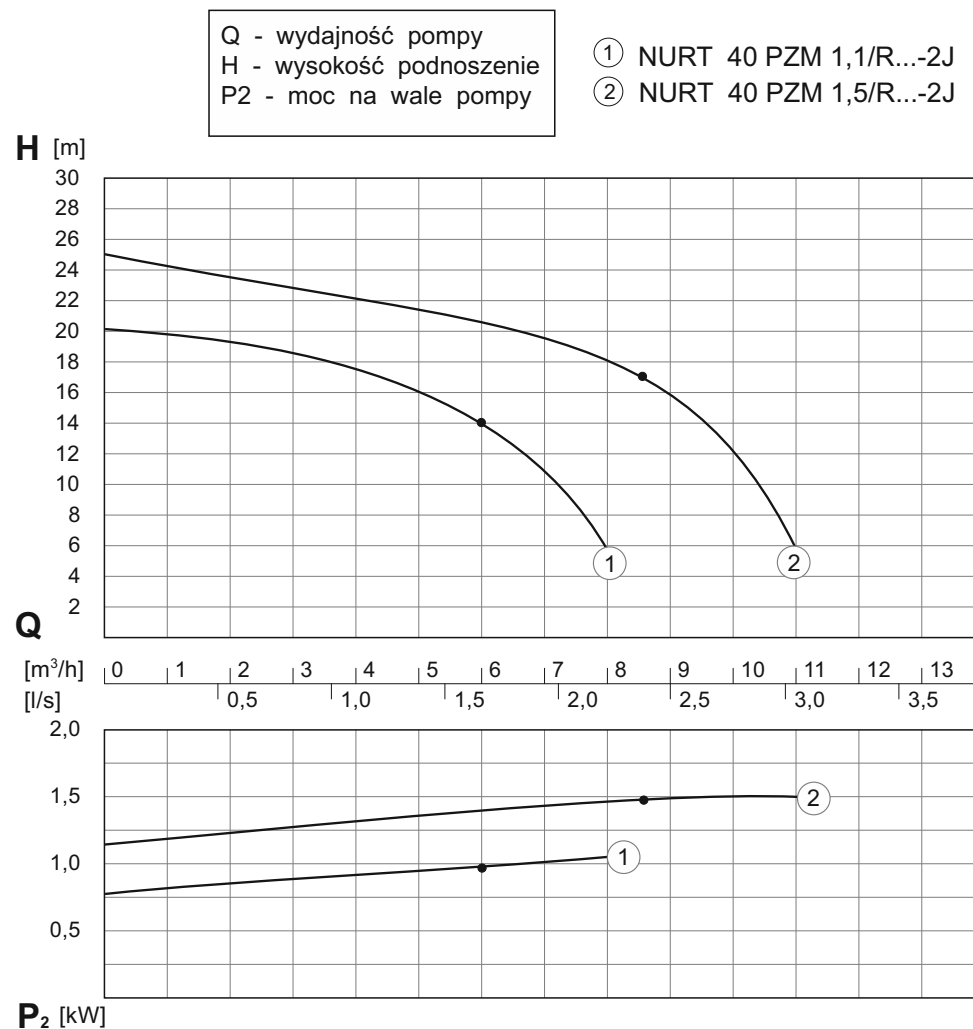


Załącznik "DANE TECHNICZNE" do Instrukcji obsługi pomp typoszeregu ...PZM...

Tabela 1z. Dane techniczne pomp

TYP POMPY		NURT 40 PZM 1,1/RP-2J		NURT 40 PZM 1,1/RZ-2J	
		NURT 40 PZM 1,5/RP-2J		NURT 40 PZM 1,5/RZ-2J	
WYDAJNOŚĆ POMPY -optymalna -zakres pracy	m ³ /h	6,0 1,0 do 8,0		8,6 1,0 do 11,0	
WYSOKOŚĆ PODNOSZENIA -optymalna -zakres pracy	m	14,0 20,0 do 10,0		17,0 23,5 do 10,0	
MOC SILNIKA	kW	1,1		1,5	
PRĘDKOŚĆ OBROTOWA	min ⁻¹	2760		2760	
NAPIĘCIE ZASILANIA ZNAM.	V	230		230	
PRĄD ZNAMIONOWY	A	8,0		9,7	
CZĘSTOTLIWOŚĆ ZNAM.	Hz	50		50	
KLASA IZOLACJI		F		F	
STOPIEŃ OCHRONY		IP 68		IP 68	
WSPÓŁCZYNNIK MOCY cos ϕ		0,97		0,98	
ŚREDN. PRZEWODU TŁOCZ.	mm	50		50	
PRZELOT WIRNIKA	mm	-		-	
ŚREDNICA WIRNIKA	mm	140		148	
MASA AGREGATU bez przewodu elektr.	kg	34	32	37	35
MASA AGREGATU z przewodem elektr.	kg	37	35	40	38
ILOŚĆ OLEJU w komorze olejowej	l	1,2		1,2	

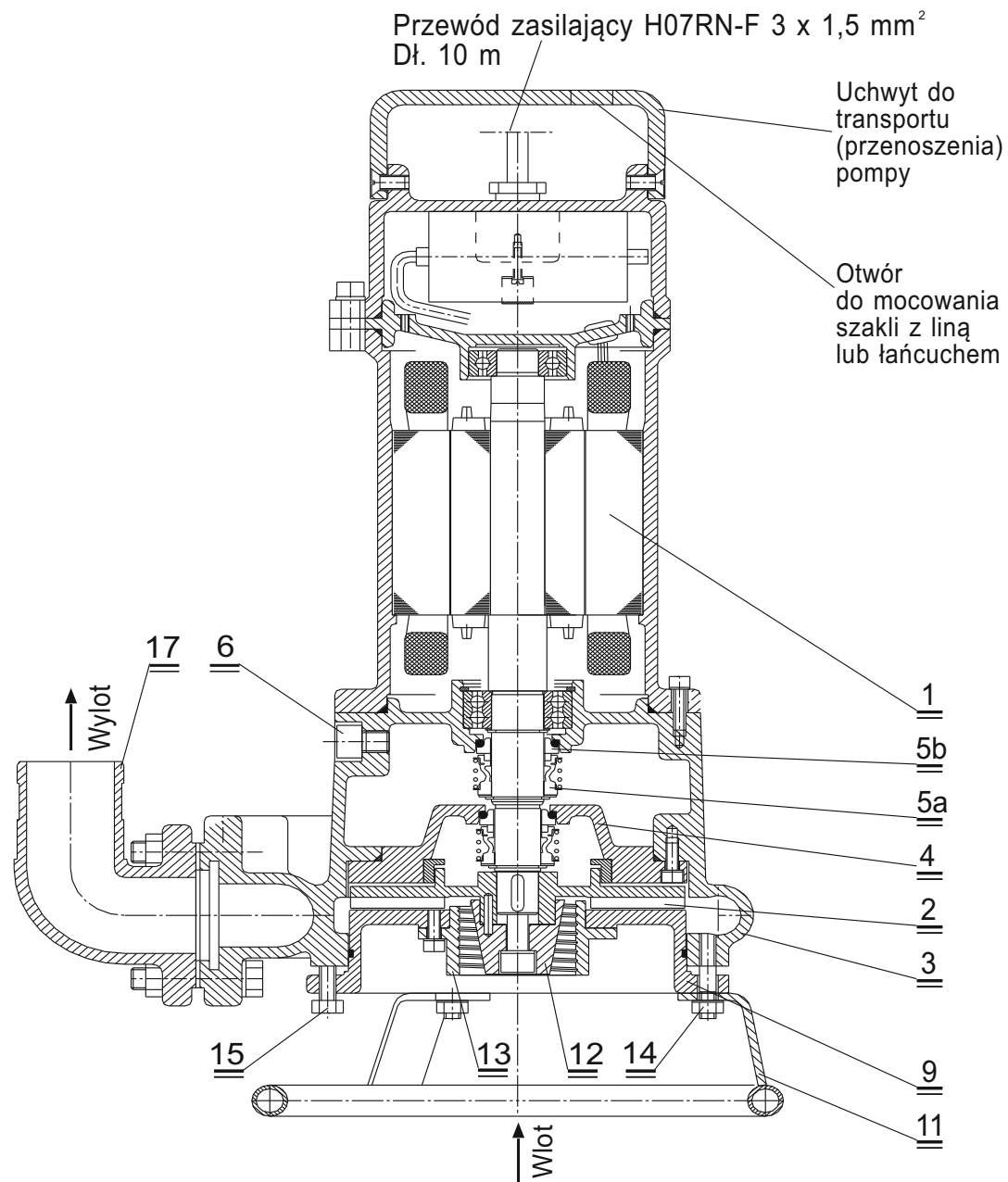
Rys.1z. Charakterystyka statyczna i energetyczna agregatów pompowych



Uwaga

Stosowanie pompy niezgodne z charakterystyką techniczną podaną w tabeli może być przyczyną uszkodzenia bądź zmniejszenia trwałości agregatu oraz powoduje utratę praw gwarancyjnych.

Rys.2z. Budowa pomp typu NURT 40 PZM.../RP-2J (przenośnych - ze stojakiem)



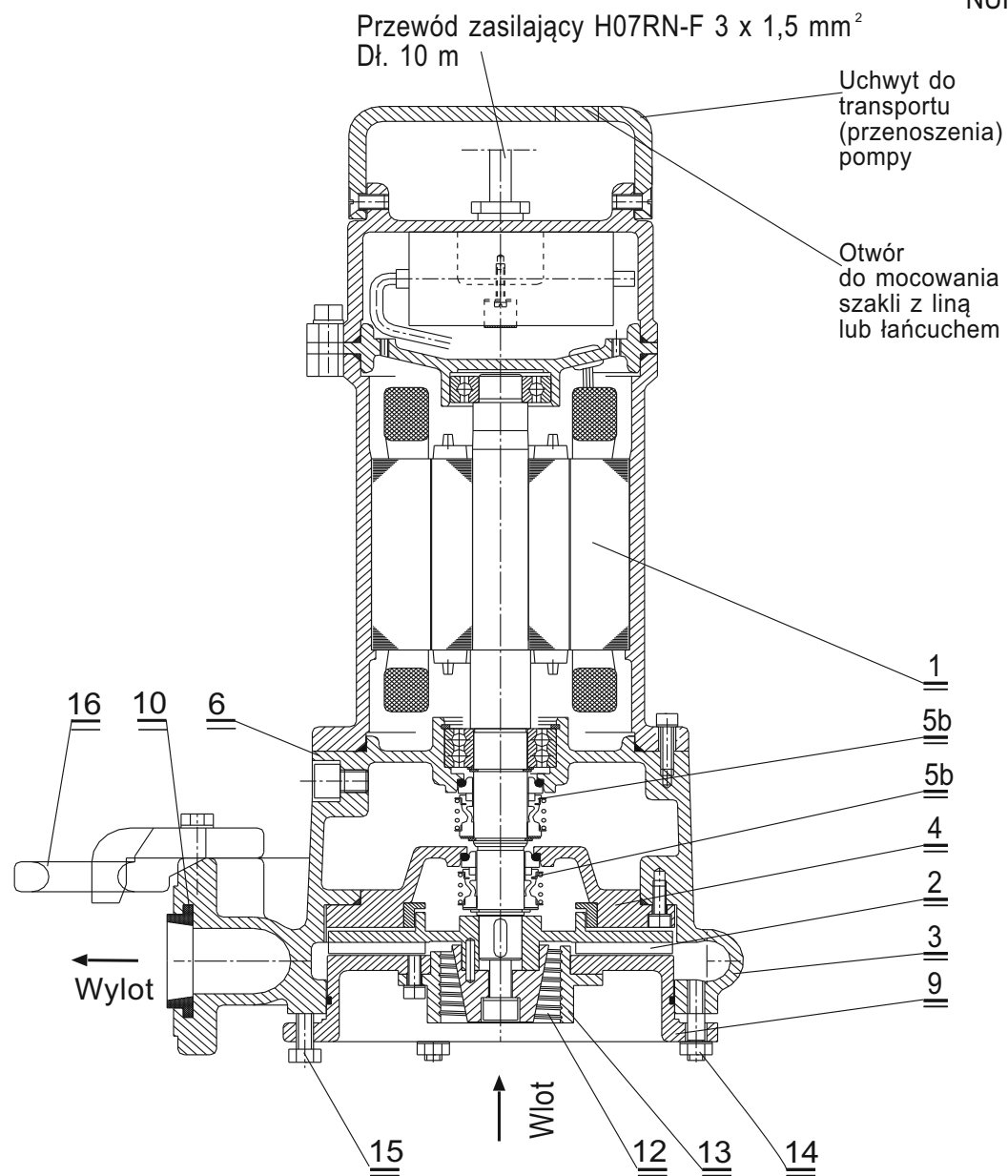
NURT 40 PZM 1,1/RP-2J
NURT 40 PZM 1,5/RP-2J

1. Silnik elektryczny
2. Wirnik pompy *
3. Korpus pompy *
4. Tarcza uszczelnienia z pierścieniem uszczelniającym *
- 5a. Uszczelnienie mechaniczne - para cierna węgiel krzem / węgiel krzem *
- 5b. Uszczelnienie mechaniczne - para cierna węgiel / węgiel krzem *
6. Korek wlewu oleju
9. Pokrywa wlotowa *
11. Stojak
12. Rozdrabniacz *
13. Tuleja rozdrabniacza *
14. Śruby mocujące pokrywy wlotowej
15. Śruby regulacyjne pokrywy wlotowej
17. Króciec

Pozycje zużywające się oznaczono *dostarczane jako części zamienne

Rys.3z. Budowa pomp typu NURT 40 PZM.../RZ-2J (stacjonarnych - z zaczepem)

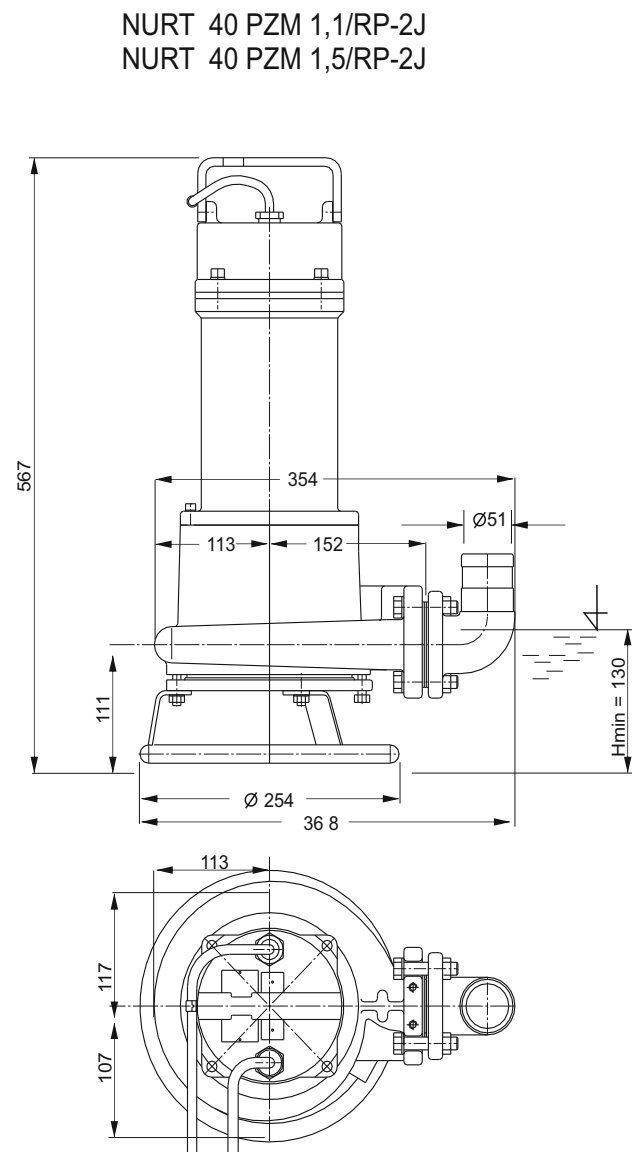
NURT 40 PZM 1,1/RZ-2J
NURT 40 PZM 1,5/RZ-2J



1. Silnik elektryczny
2. Wirnik pompy *
3. Korpus pompy *
4. Tarcza uszczelnienia z pierścieniem uszczelniającym *
- 5a. Uszczelnienie mechaniczne - para cierna węgiel / węgiel krzemowy *
- 5b. Uszczelnienie mechaniczne - para cierna węgiel / węgiel krzemowy *
6. Korek wlewu oleju
9. Pokrywa wlotowa *
10. Uszczelka *
12. Rozdrabniacz *
13. Tuleja rozdrabniacza *
14. Śruby mocujące pokrywy wlotowej
15. Śruby regulacyjne pokrywy wlotowej
16. Zaczep

Pozycje zużywające się oznaczono* dostarczane jako części zamienne

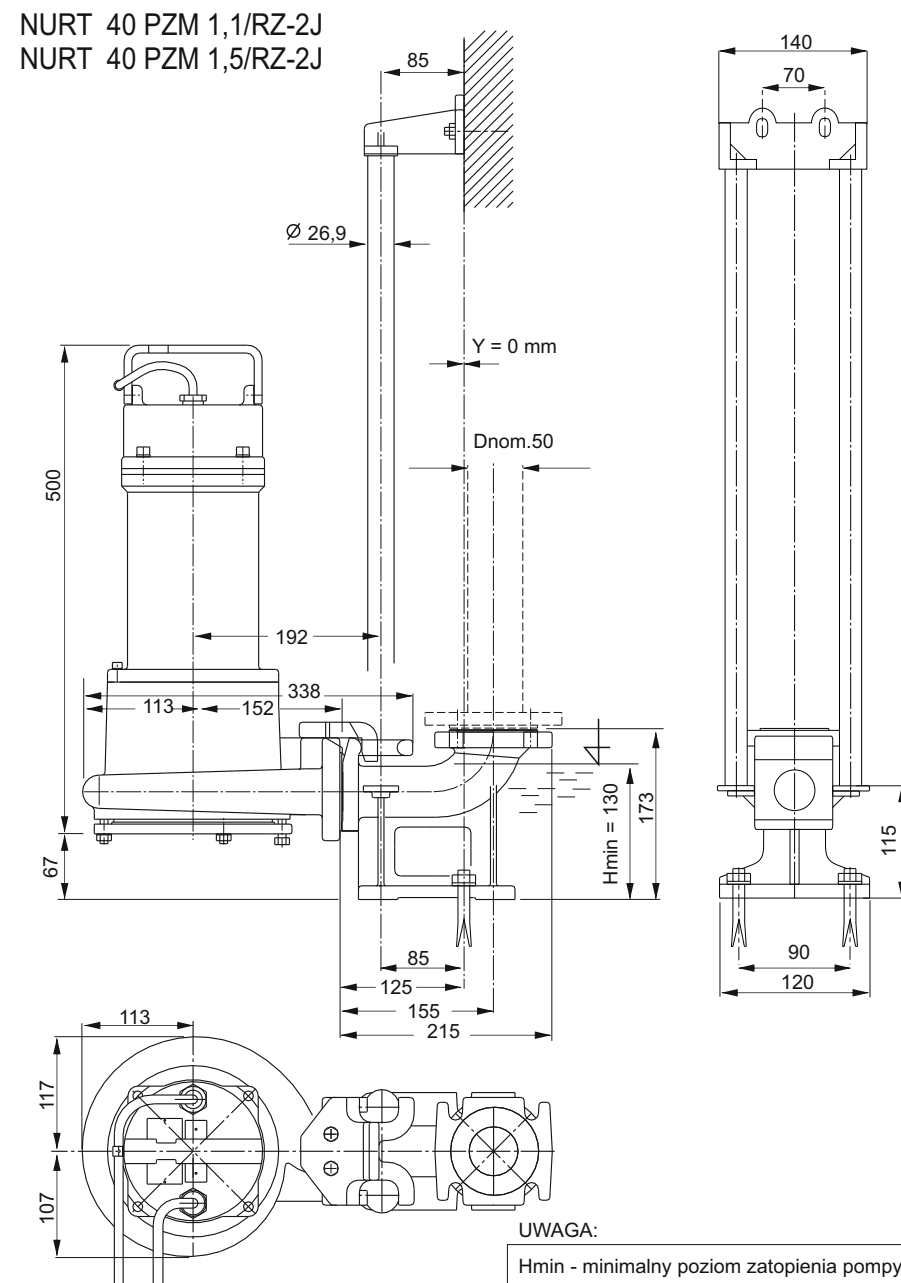
Rys.4z. Wymiary pomp typu NURT 40 PZM.../RP-2J (przenośnych - ze stojakiem)



UWAGA:

Hmin - minimalny poziom zatopienia pompy

Rys.5z. Wymiary pomp NURT40 PZM.../RZ-2J (stacjonarnych z zaczepem)



UWAGA:

Hmin - minimalny poziom zatopienia pompy