



Dane techniczne

Załącznik do instrukcji obsługi pomp zatapialnych **PZM**

150 PZM 4,0/S1-6

150 PZM 4,0/S-6

edycja: **2017r.**

150 PZM 4,0/S1-6

150 PZM 4,0/S-6

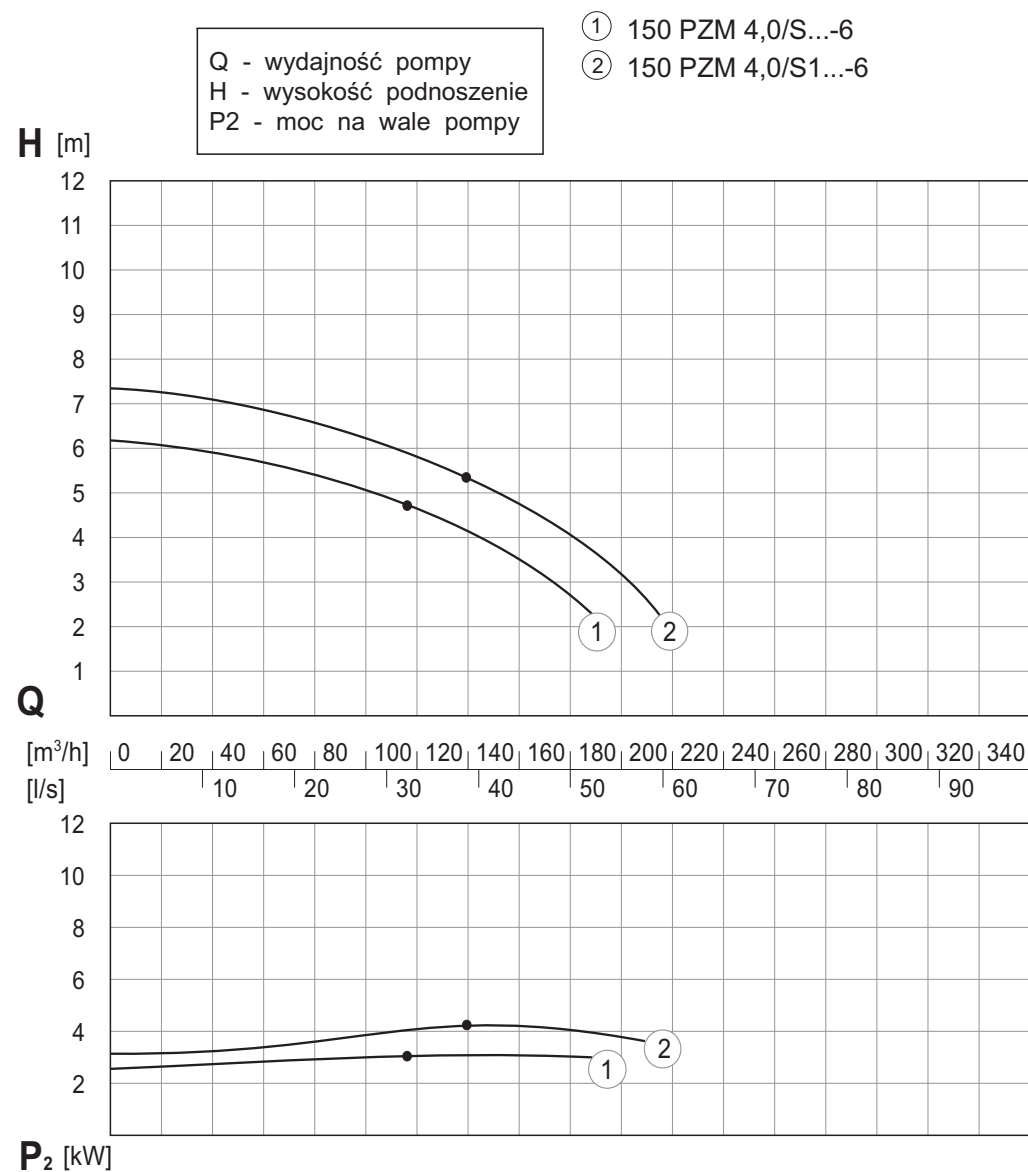
Tabela 1z. Dane techniczne pomp

TYP POMPY		150 PZM 4,0/S1-6	150 PZM 4,0/S-6
WYDAJNOŚĆ POMPY -optymalna -zakres pracy	m ³ /h	140,0 20,0 do 220,0	117,0 20,0 do 200,0
WYSOKOŚĆ PODNOSZENIA -optymalna -zakres pracy	m	5,4 7,3 do 2,0	4,7 6,0 do 2,0
MOC SILNIKA	kW	4,0	4,0
PRĘDKOŚĆ OBROTOWA	min ⁻¹	945	945
NAPIĘCIE ZASILANIA ZNAM.	V	400	400
PRĄD ZNAMIONOWY	A	9,1	9,1
CZĘSTOTLIWOŚĆ ZNAM.	Hz	50	50
KLASA IZOLACJI		F	F
STOPIEŃ OCHRONY		IP 68	IP 68
WSPÓŁCZYNNIK MOCY cos ϕ		0,76	0,76
ŚREDN. PRZEWODU TŁOCZ.	mm	150	150
PRZELOT WIRNIKA	mm	120	120
ŚREDNICA WIRNIKA	mm	285	250
MASA AGREGATU bez przewodu elektr.	kg	144	143
MASA AGREGATU z przewodem elektr.	kg	150	149
ILOŚĆ OLEJU w komorze olejowej	l	4,5	4,5

Uwaga

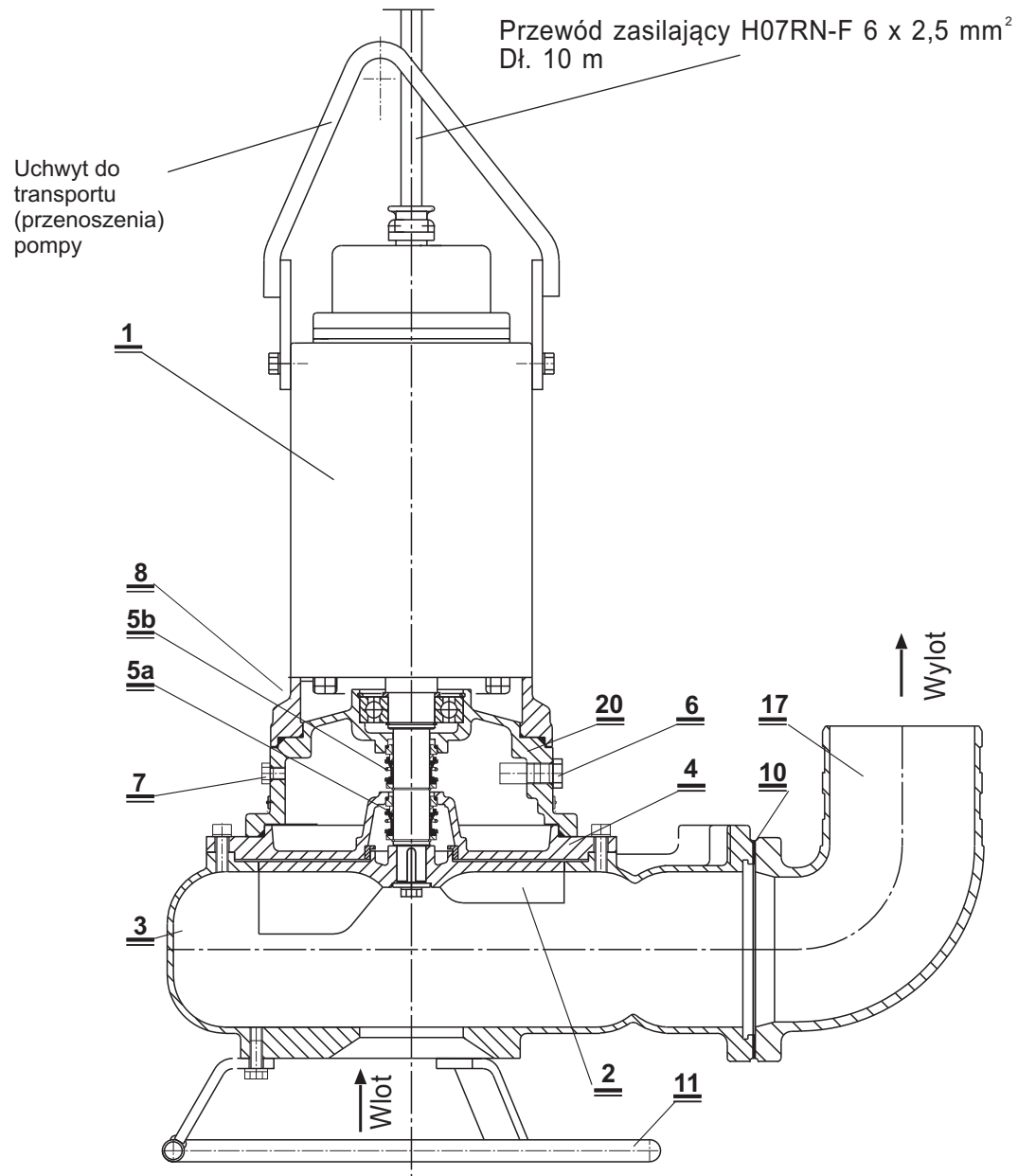
Stosowanie pompy niezgodne z charakterystyką techniczną podaną w tabeli może być przyczyną uszkodzenia bądź zmniejszenia trwałości agregatu oraz powoduje utratę praw gwarancyjnych.

Rys.1z. Charakterystyka statyczna i energetyczna agregatów pompowych



Rys.2z. Budowa pomp typu 150 PZM .../S...-6 (przenośnych - ze stojakiem)

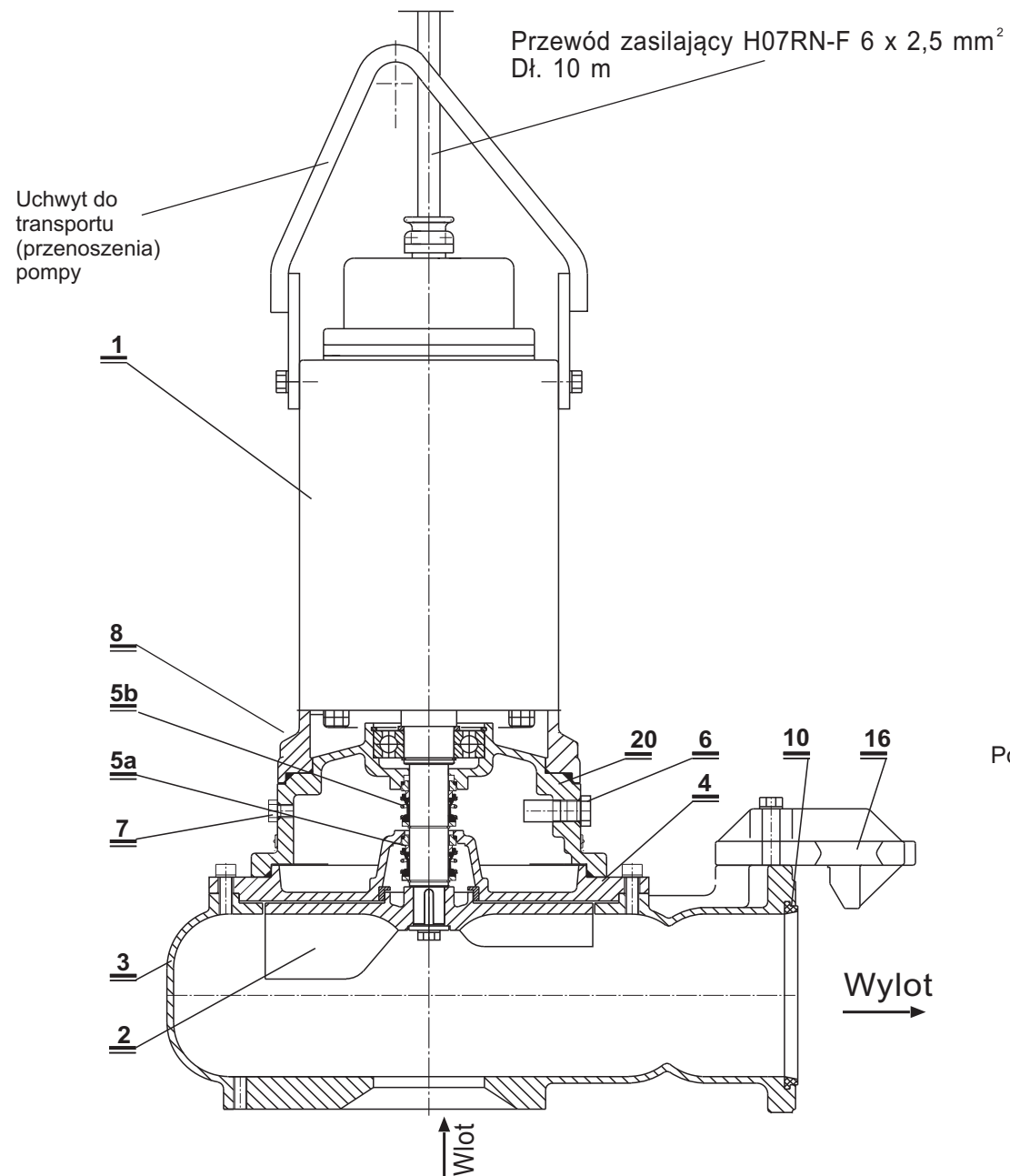
DN 150; ns- 1000 obr/min
150 PZM 4,0/SP-6
150 PZM 4,0/S1P-6



1. Silnik elektryczny
2. Wirnik pompy *
3. Korpus pompy *
4. Tarcza uszczelnienia z pierścieniem uszczelniającym *
- 5a. Uszczelnienie mechaniczne - para cierna węgiel krzem / węgiel krzem *
- 5b. Uszczelnienie mechaniczne - para cierna węgiel / węgiel krzem *
6. Korek wlewu oleju
7. Korek spustowy
8. Korek kontrolny silnika
10. Uszczelka *
17. Króciec
11. Stojak
20. Oprawa łożyskowa

Pozycje zużywające się oznaczono* dostarczane jako części zamienne

Rys.3z. Budowa pomp typu 150 PZM .../S...-6 (stacjonarnych - z zaczepem)



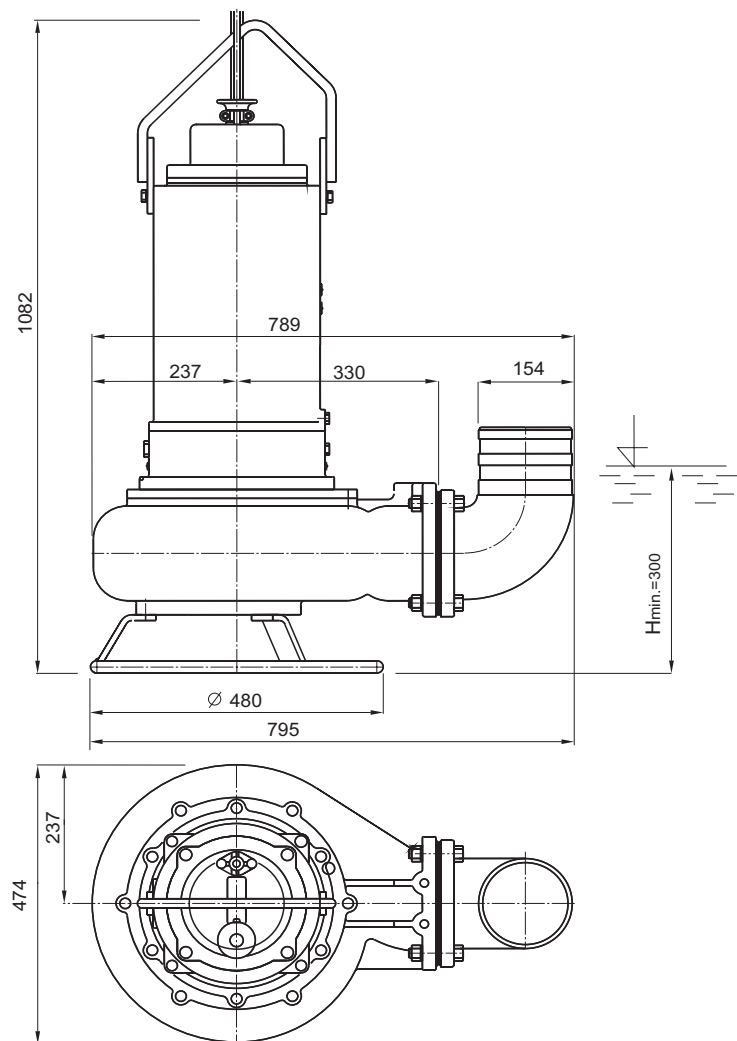
DN 150; n_s - 1000 obr/min
150 PZM 4,0/SZ-6
150 PZM 4,0/S1Z-6

1. Silnik elektryczny
2. Wirnik pompy *
3. Korpus pompy *
4. Tarcza uszczelnienia z pierścieniem uszczelniającym *
- 5a. Uszczelnienie mechaniczne - para cierna węgiel krzem / węgiel krzem *
- 5b. Uszczelnienie mechaniczne - para cierna węgiel / węgiel krzem *
6. Korek wlewu oleju
7. Korek spustowy
8. Korek kontrolny silnika
10. Uszczelka *
16. Zaczep
20. Oprawa łożyskowa

Pozycje zużywające się oznaczono* dostarczane jako części zamienne

Rys.4z. Wymiary pomp typu 150 PZM .../S...-6 (przenośnych - ze stojakiem)

DN 150; n_s - 1000 obr/min
 150 PZM 4,0/SP-6
 150 PZM 4,0/S1P-6

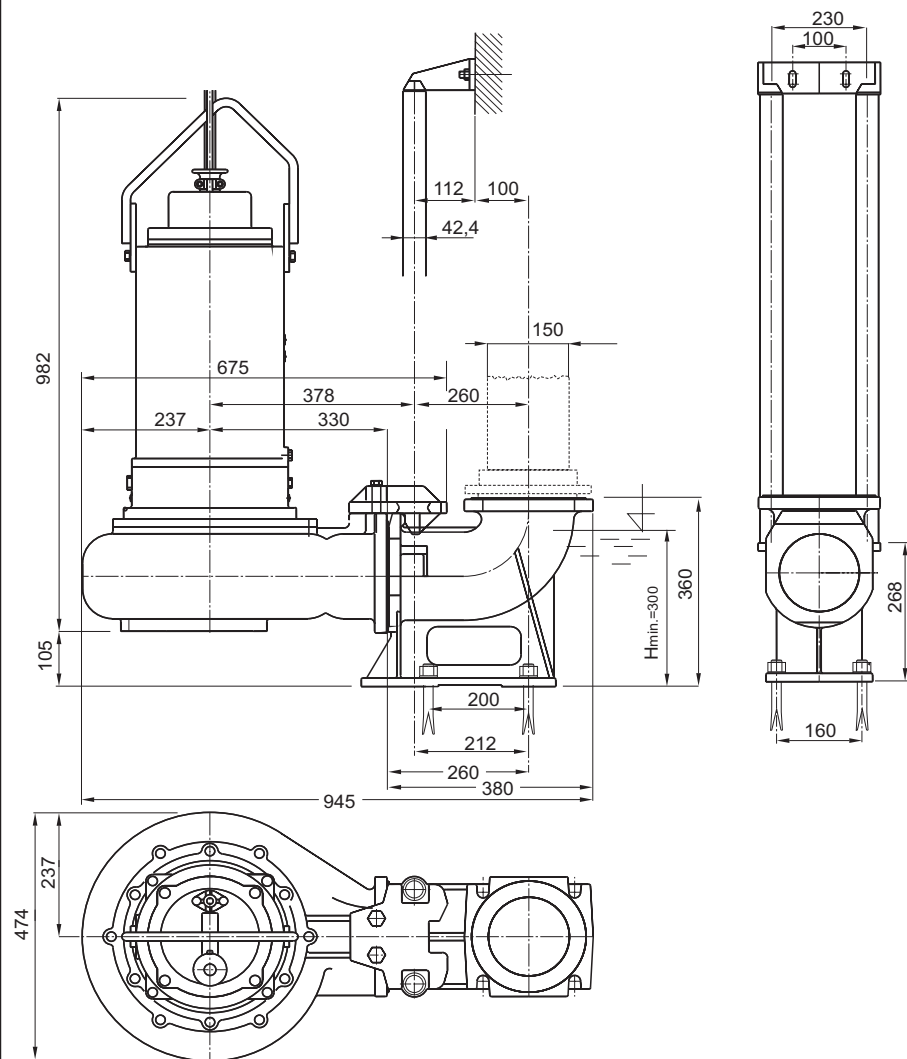


UWAGA:

Hmin - minimalny poziom zatopienia pompy

Rys.5z. Wymiary pomp 150 PZM .../S...-6 (stacjonarnych z zaczepem)

DN 150; n_s - 1000 obr/min
 150 PZM 4,0/SZ-6
 150 PZM 4,0/S1Z-6



UWAGA:

Hmin - minimalny poziom zatopienia pompy