



Dane techniczne

Załącznik do instrukcji obsługi pomp zatapialnych **PZM**

50 PZM 5,5/R-2

50 PZM 7,5/R-2

50 PZM 7,5/R1-2

50 PZM 5,5/R-2

50 PZM 7,5/R-2

50 PZM 7,5/R1-2

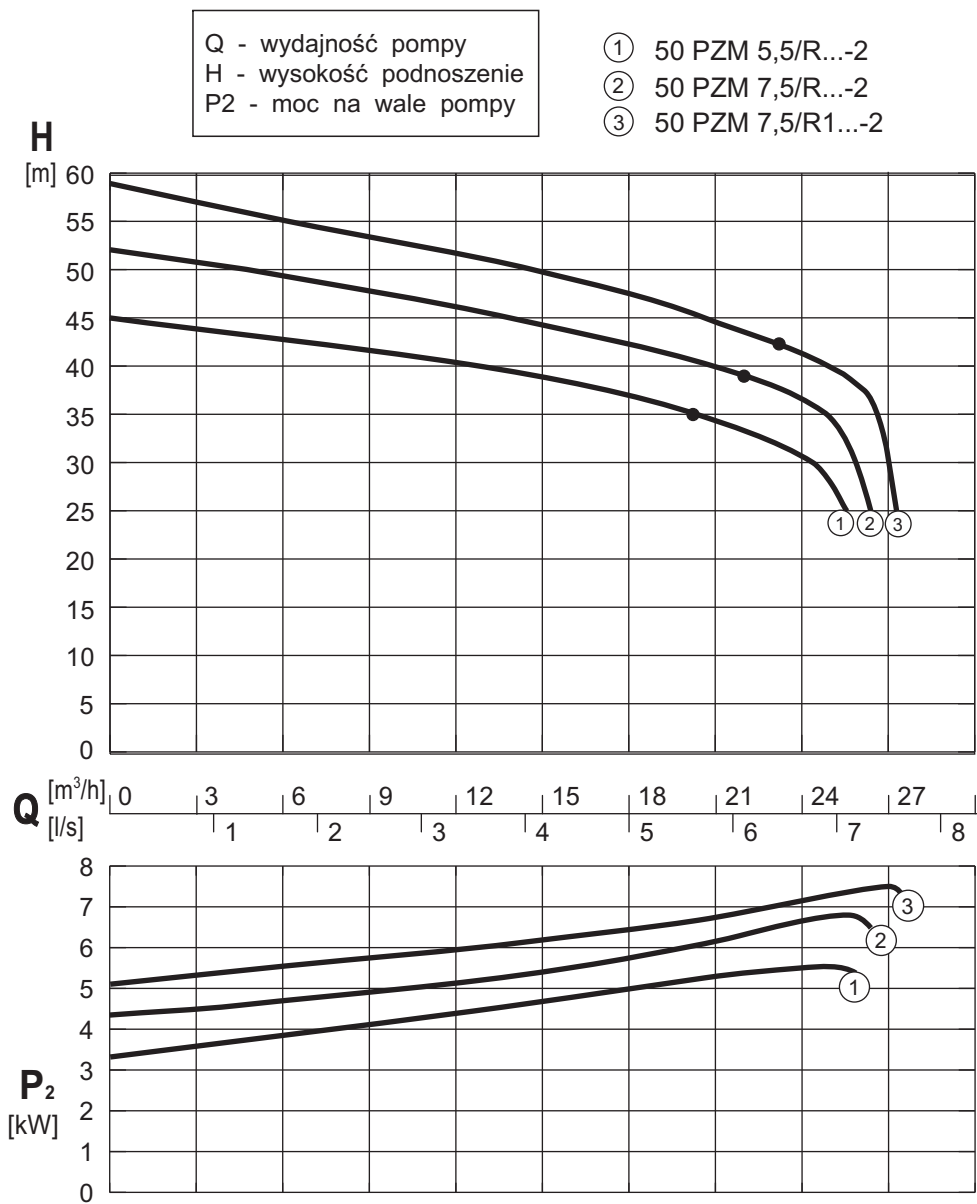
Tabela 1z. Dane techniczne pomp

TYP POMPY		50 PZM 5,5/R-2	50 PZM 7,5/R-2	50 PZM 7,5/R1-2
WYDAJNOŚĆ POMPY -optymalna -zakres pracy	m ³ /h	20,2 3 do 25	22 3 do 26,5	23,5 3 do 27
WYSOKOŚĆ PODNOSZENIA -optymalna -zakres pracy	m	35 44 do 25	39 50 do 25	42 55 do 25
MOC SILNIKA	kW	5,5	7,5	7,5
PRĘDKOŚĆ OBROTOWA	min ⁻¹	2925	2925	2925
NAPIĘCIE ZASILANIA ZNAM.	V	400	400	400
PRĄD ZNAMIONOWY	A	10,3	13,7	13,7
CZĘSTOTLIWOŚĆ ZNAM.	Hz	50	50	50
KLASA IZOLACJI		F	F	F
STOPIEŃ OCHRONY		IP 68	IP 68	IP 68
WSPÓŁCZYNNIK MOCY cos ϕ		0,89	0,90	0,90
ŚREDN. PRZEWODU TŁOCZ.	mm	50	50	50
PRZELOT WIRNIKA	mm	-	-	-
ŚREDNICA WIRNIKA	mm	190	197	206
MASA AGREGATU bez przewodu elektr.	kg	112	116	116
MASA AGREGATU z przewodem elektr.	kg	116	120	120
IŁOŚĆ OLEJU w komorze olejowej	l	3,5	3,5	3,5

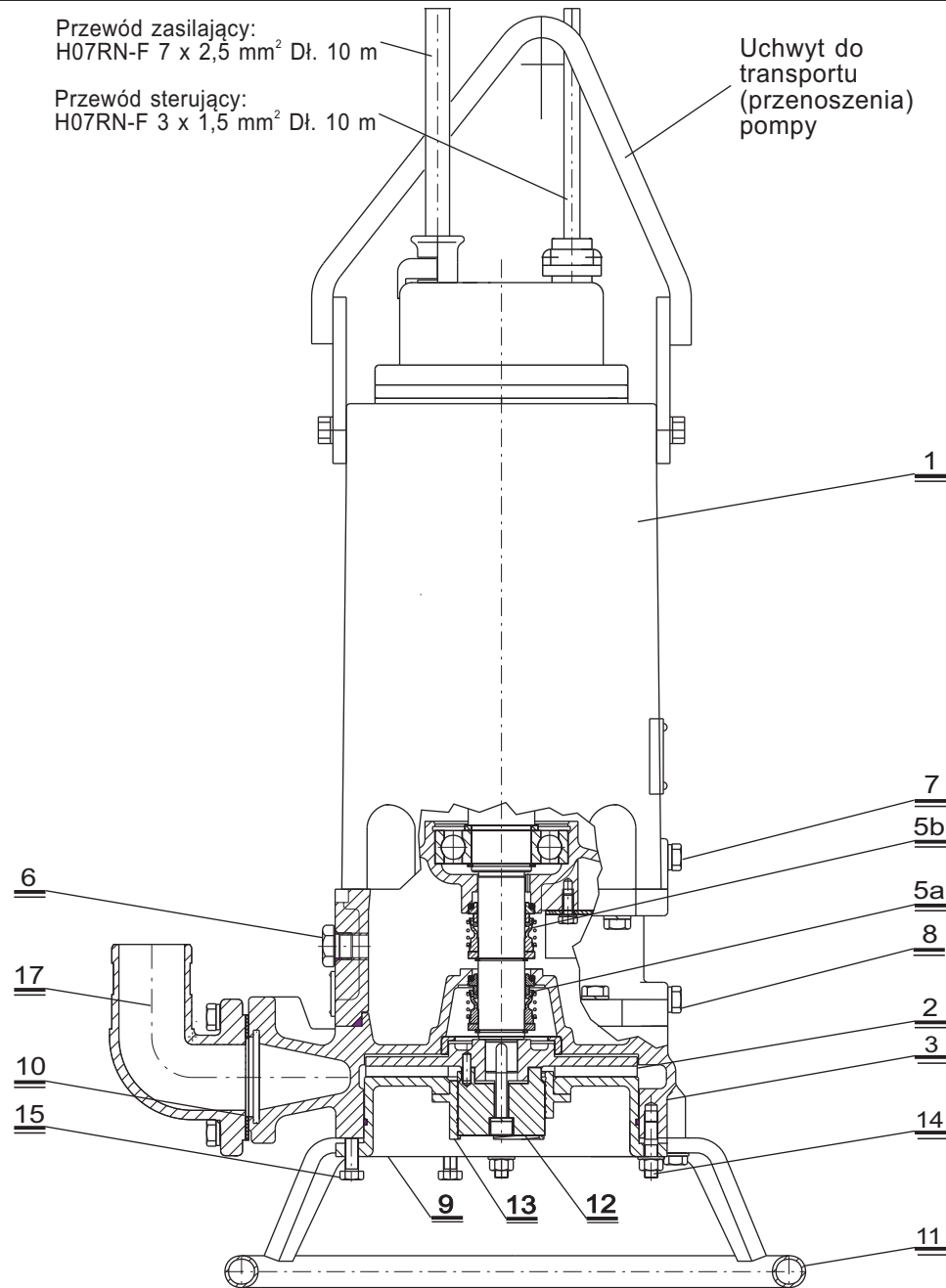
Uwaga

Stosowanie pompy niezgodne z charakterystyką techniczną podaną w tabeli może być przyczyną uszkodzenia bądź zmniejszenia trwałości agregatu oraz powoduje utratę praw gwarancyjnych.

Rys.1z. Charakterystyka statyczna i energetyczna agregatów pompowych



Rys.2z. Budowa pomp typu 50PZM7,5/R1P-2 ; 50PZM7,5/RP-2 ; 50PZM5,5/RP-2 (stacjonarnych)

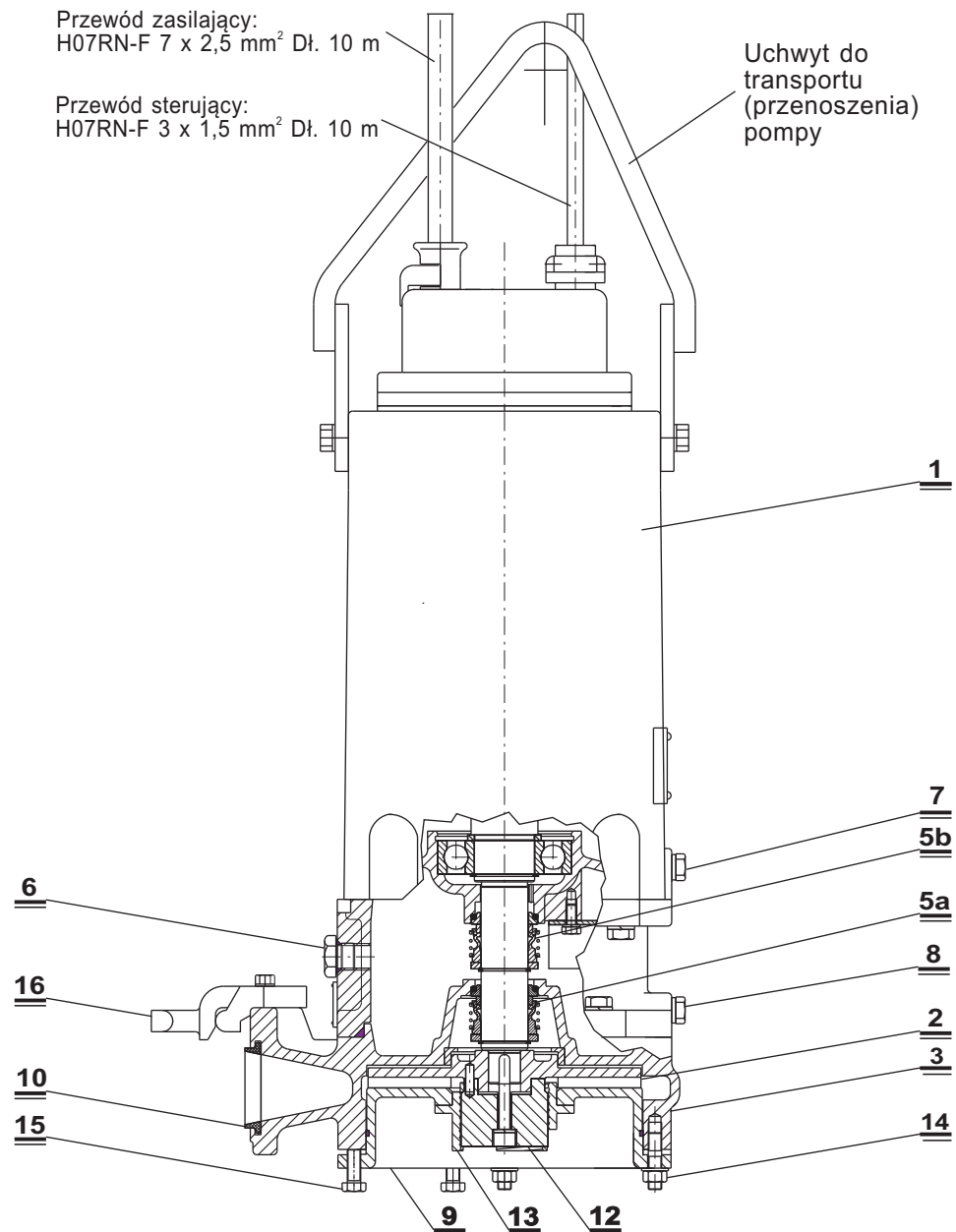


50 PZM 5,5/RP-2
50 PZM 7,5/RP-2
50 PZM 7,5/R1P-2

1. Silnik elektryczny
2. Wirnik pompy *
3. Korpus pompy z pierścieniem uszczelniającym. *
- 5a. Uszczelnienie mechaniczne - para cierna węgiel krzem / węgiel krzem *
- 5b. Uszczelnienie mechaniczne para cierna węgiel / węgiel krzem *
6. Korek wlewu oleju
7. Korek kontrolny silnika
8. Korek spustowy
9. Pokrywa wlotowa *
10. Uszczelka
11. Stojak
12. Rozdrabniacz *
13. Tuleja rozdrabniacza *
14. Śruby mocujące pokrywy wlotowej
15. Śruby regulacyjne pokrywy wlotowej
17. Króciec

Pozycje zużywające się oznaczono * dostarczane jako części zamienne

Rys.3z. Budowa pomp typu 50PZM7,5/R1Z-2 ; 50PZM7,5/RZ-2 ; 50PZM5,5/RZ-2 (z zaczepem)



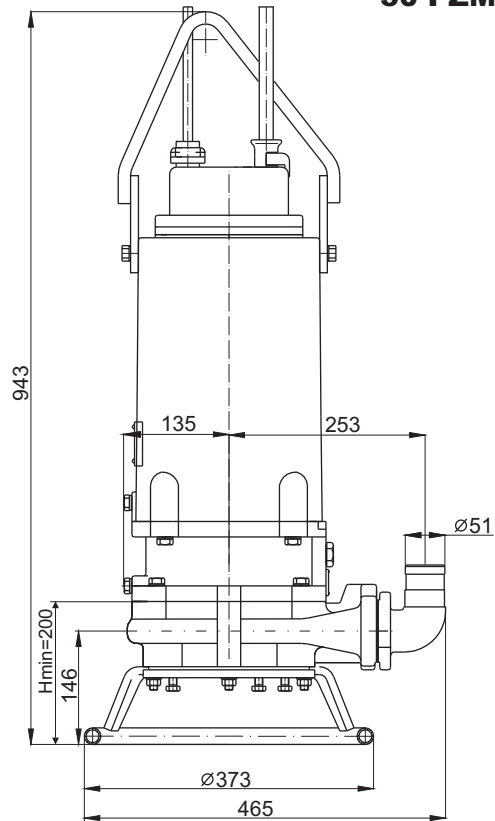
50 PZM 5,5/RZ-2
50 PZM 7,5/RZ-2
50 PZM 7,5/R1Z-2

1. Silnik elektryczny
2. Wirnik pompy *
3. Korpus pompy z pierścieniem uszczelniającym. *
4. Uchwyt do transportu pompy
- 5a. Uszczelnienie mechaniczne - para cierna węgiel / węgiel krzemu *
- 5b. Uszczelnienie mechaniczne para cierna węgiel / węgiel krzemu *
6. Korek wlewu oleju
7. Korek kontrolny silnika
8. Korek spustowy
9. Pokrywa wlotowa *
10. Uszczelka *
11. Śruby mocujące pokrywę wlotową
12. Rozdrabniacz *
13. Tuleja rozdrabniacza *
14. Śruby regulacyjne pokrywy wlotowej
15. Zaczep *
16. Zaczep *

Pozycje zużywające się oznaczono* dostarczane jako części zamienne

Rys.4z. Wymiary pomp typu 50PZM7,5/R1P-2; 50PZM7,5/RP-2; 50PZM5,5/RP-2

50 PZM 5,5/RP-2
50 PZM 7,5/RP-2
50 PZM 7,5/R1P-2

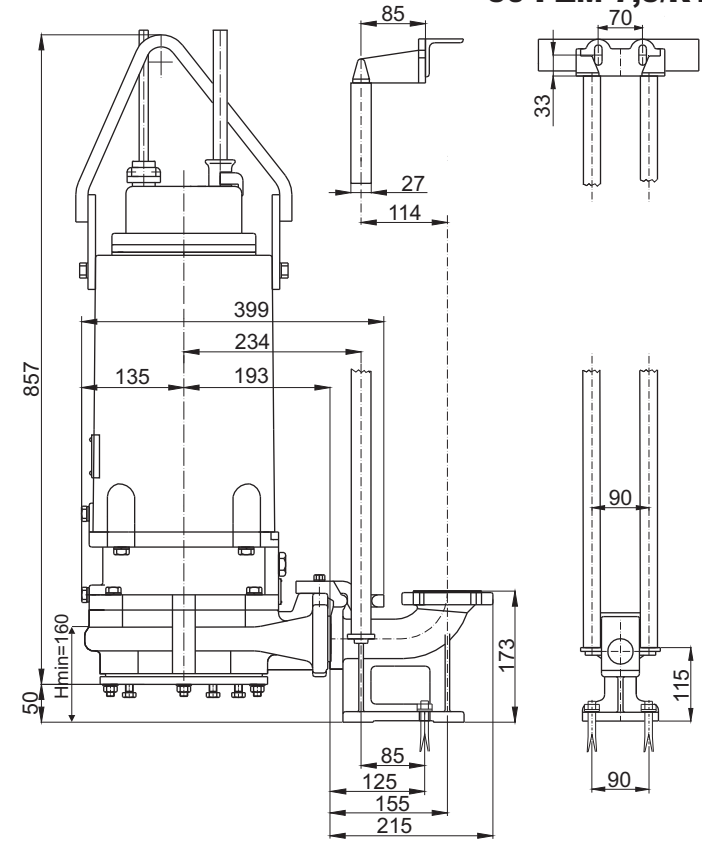


UWAGA:

Hmin - minimalny poziom zatopienia pompy

Rys.5z. Wymiary pomp typu 50PZM7,5/R1Z-2; 50PZM7,5/RZ-2; 50PZM5,5/RZ-2

50 PZM 5,5/RZ-2
50 PZM 7,5/RZ-2
50 PZM 7,5/R1Z-2



UWAGA:

Hmin - minimalny poziom zatopienia pompy